

# Caro



## Technologia:

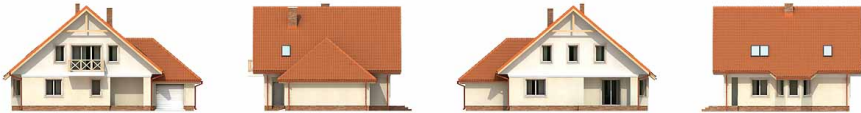
- Wersja: CE
- Dach: dachówka ceramiczna
- Ściany: 2-warstwowe - pustak ceramiczny + styropian
- Stropy: żelbetowe, wylewane

## Parametry domu:

Powierzchnia całkowita [m <sup>2</sup> ]:	<b>276.20</b>
Powierzchnia użytkowa [m <sup>2</sup> ]:	<b>158.10</b>
Powierzchnia zabudowy [m <sup>2</sup> ]:	<b>160.60</b>
Powierzchnia parteru [m <sup>2</sup> ]:	<b>92.10</b>
Powierzchnia poddasza [m <sup>2</sup> ]:	<b>66.00</b>
Kubatura [m <sup>3</sup> ]:	<b>876.00</b>
Max. wysokość w kalenicy [m]:	<b>9.21</b>
Powierzchnia garażu [m <sup>2</sup> ]:	<b>22.30</b>

Cena projektu: **4450 zł**

Cena kosztorysu: **720 zł**



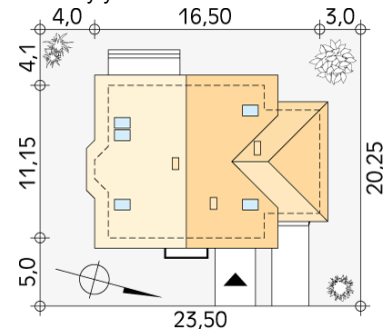
Autorzy: arch. Tomasz Sobieszuk

Mały, energooszczędny dom, idealny dla 4-osobowej rodziny. Dodatkowy pokój na parterze. Dom prosty w budowie.

Parter:



Gabaryty działki:



Piętro/poddasze:

