

# Caro 2



## Technologia:

- Wersja: CE
- Dach: dachówka ceramiczna
- Ściany: 2-warstwowe - pustak ceramiczny + styropian
- Stropy: żelbetowe, wylewane

## Parametry domu:

Powierzchnia całkowita [m <sup>2</sup> ]:	<b>245.54</b>
Powierzchnia użytkowa [m <sup>2</sup> ]:	<b>165.00</b>
Powierzchnia zabudowy [m <sup>2</sup> ]:	<b>130.00</b>
Powierzchnia parteru [m <sup>2</sup> ]:	<b>92.10</b>
Powierzchnia poddasza [m <sup>2</sup> ]:	<b>72.90</b>
Kubatura [m <sup>3</sup> ]:	<b>822.00</b>
Max. wysokość w kalenicy [m]:	<b>9.22</b>

Cena projektu: **4749 zł**

Cena kosztorysu: **720 zł**



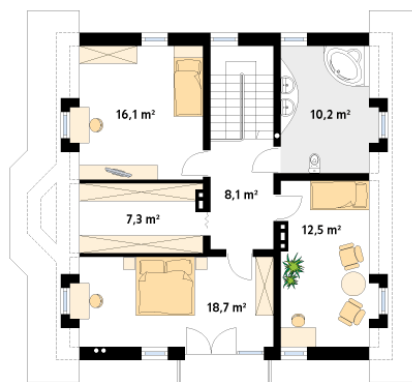
Autorzy: arch. Tomasz Sobieszuk

Mały, energooszczędny dom przeznaczony dla 4 – 5-osobowej rodziny. Dodatkowy pokój na parterze. Dom prosty w budowie.

Parter:



Piętro/poddasze:



Gabaryty działki:

