

Chaber 2



Technologia:

- Wersja: CE
- Dach: dachówka ceramiczna
- Ściany: 2-warstwowe - pustak ceramiczny + styropian
- Stropy: żelbetowe, wylewane

Parametry domu:

Powierzchnia całkowita [m2]:	230.40
Powierzchnia użytkowa [m2]:	130.63
Powierzchnia zabudowy [m2]:	115.20
Powierzchnia parteru [m2]:	69.09
Powierzchnia poddasza [m2]:	61.54
Kubatura [m3]:	689.00
Max. wysokość w kalenicy [m]:	8.60
Powierzchnia garażu [m2]:	19.45

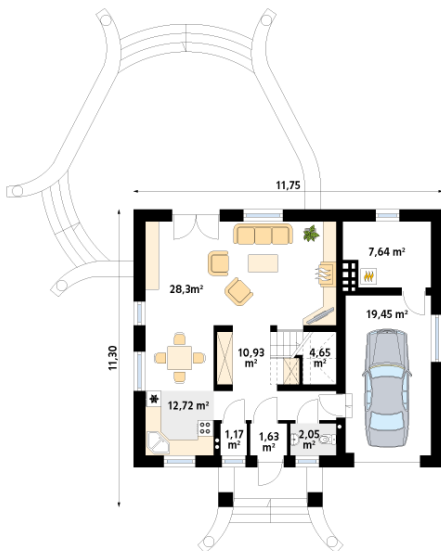
Cena projektu: **4749 zł**
Cena kosztorysu: **600 zł**



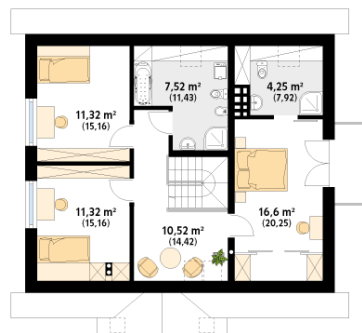
Autorzy: arch. Tomasz Sobieszuk

Dom parterowy z użytkowym poddaszem. Bryła budynku z tradycyjnie ukształtowanym dachem i reprezentacyjnym wejściem. Przeznaczony dla 3 – 4-osobowej rodziny.

Parter:



Piętro/poddasze:



Gabaryty działki:

