

# Chaber 3



## Technologia:

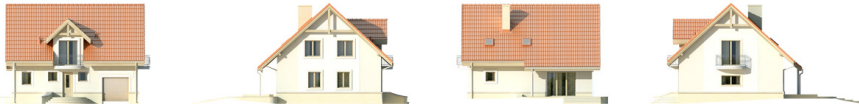
- Wersja: CE
- Dach: dachówka ceramiczna CREATON
- Ściany: 2-warstwowe - pustak ceramiczny + styropian
- Stropy: żelbetowe, wylewane

## Parametry domu:

Powierzchnia całkowita [m <sup>2</sup> ]:	<b>230.20</b>
Powierzchnia użytkowa [m <sup>2</sup> ]:	<b>134.40</b>
Powierzchnia zabudowy [m <sup>2</sup> ]:	<b>115.10</b>
Powierzchnia parteru [m <sup>2</sup> ]:	<b>69.00</b>
Powierzchnia poddasza [m <sup>2</sup> ]:	<b>65.40</b>
Kubatura [m <sup>3</sup> ]:	<b>689.00</b>
Max. wysokość w kalenicy [m]:	<b>9.17</b>
Powierzchnia garażu [m <sup>2</sup> ]:	<b>19.50</b>

Cena projektu: **4749 zł**

Cena kosztorysu: **600 zł**



**Autorzy:** arch. Tomasz Sobieszuk

Prosty, funkcjonalny dom dla 3 – 4-osobowej rodziny. Dom charakteryzuje się prostą bryłą o dość fantazyjnym wyglądzie. Na parterze mamy część dzienną oraz gospodarczą. Na poddaszu zaprojektowano część prywatną, sypialnię.

Parter:

Piętro/poddasze:



Gabaryty działki:

