

Cykada 6



Technologia:

- Wersja: CE
- Dach: dachówka
- Ściany: 2-warstwowe - pustak ceramiczny + styropian
- Stropy: żelbetowe, wylewane lub TERIVA

Parametry domu:

Powierzchnia całkowita [m2]:	1986.27
Powierzchnia użytkowa [m2]:	1090.72
Powierzchnia zabudowy [m2]:	846.21
Powierzchnia piwnicy [m2]:	268.36
Powierzchnia parteru [m2]:	709.95
Powierzchnia poddasza [m2]:	416.77
Kubatura [m3]:	5124.50
Max. wysokość w kalenicy [m]:	9.79

Cena projektu: **86200 zł**

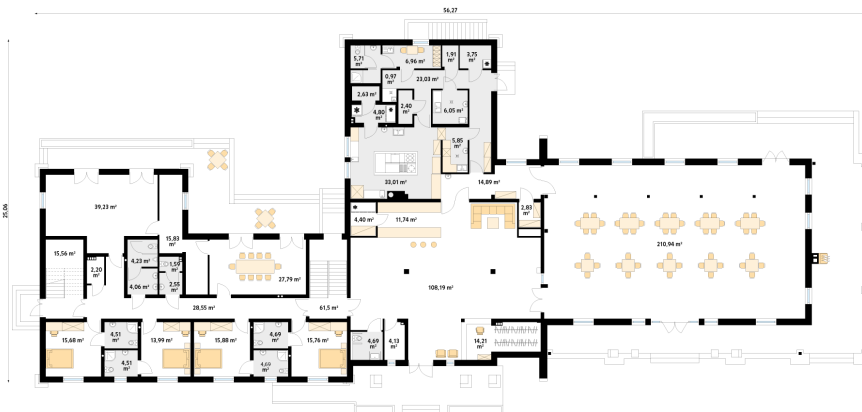
Cena kosztorysu: **0 zł**



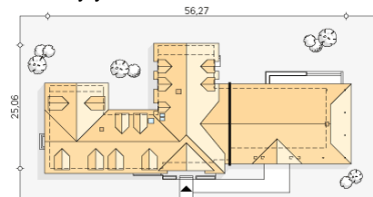
Autorzy: arch. Maciej Matłowski

Pensjonat z poddaszem użytkowym. W części mieszkalnej znajduje się 18 pokoi do wynajęcia. Parter dostosowany jest do użytkowania przez osoby niepełnosprawne. Część restauracyjna składa się z sali bankietowej o powierzchni 210,94m² z zapleczem kuchennym. W piwnicy znajdują się ustępy, pomieszczenia magazynowe oraz kotłownia na paliwo stałe.

Parter:



Gabaryty działki:



Piętro/poddasze:

