

Cyklamen



Technologia:

- Wersja: CE
- Dach: blacha na rąbek stojący Ruukki Classic
- Ściany: 2-warstwowe - pustak ceramiczny + styropian Termo Organika
- Stropy: żelbetowe, wylewane

Parametry domu:

Powierzchnia całkowita [m ²]:	237.69
Powierzchnia użytkowa [m ²]:	152.11
Powierzchnia zabudowy [m ²]:	136.81
Powierzchnia parteru [m ²]:	72.09
Powierzchnia poddasza [m ²]:	80.02
Kubatura [m ³]:	840.00
Max. wysokość w kalenicy [m]:	8.87
Powierzchnia garażu [m ²]:	24.83

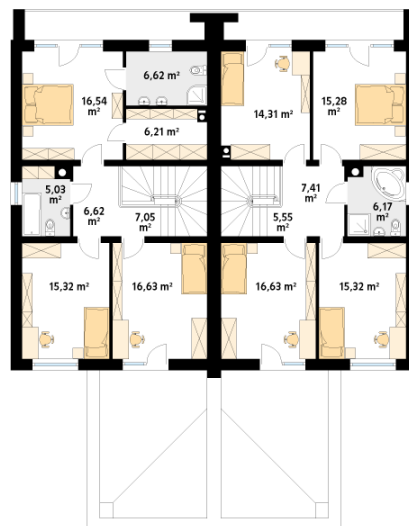
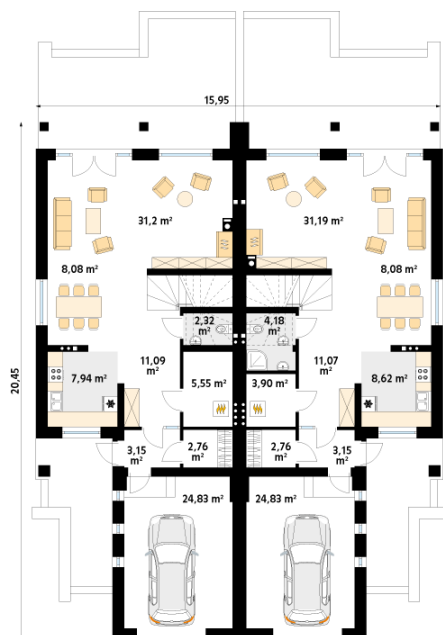
Cena projektu: **7349 zł**

Cena kosztorysu: **720 zł**



Autorzy: arch. Tomasz Sobieszuk

Cyklamen to projekt domu w zabudowie bliźniaczej z garażem jednostanowiskowym wysuniętym od frontu budynku. Powierzchnia użytkowa budynku pozwala na funkcjonalny rozkład pomieszczeń. Dwie połówki domu przedstawiają nieco odmienny układ pomieszczeń. Na parterze zaprojektowano otwarty układ wnętrza, na który składa się przestronny salon połączony z jadalnią oraz częściowo otwartą kuchnią. Na parterze znajduje się także łazienka pod schodami oraz kotłownia. Wymiary obu tych pomieszczeń można dowolnie kształtować, w zależności od indywidualnych potrzeb. Na poddaszu znajdują się cztery sypialnie oraz ogólnodostępna łazienka. W drugiej połowie znajduje się nieco inny rozkład pomieszczeń na poddaszu. Zaprojektowano tam dwa przestronniejsze sypialnie z wyjściem na taras nad garażem i poddaszem apartamentu gospodarzy z prywatną łazienką oraz garderobą. Uzupełnieniem układu funkcjonalnego w obu połówkach jest wydzielona garderoba z wejściem z przedsionka oraz garaż.



Gabaryty działki:

