

Cyprys



Technologia:

- Wersja: -
- Dach:
- Ściany:
- Stropy:

Parametry domu:

Powierzchnia użytkowa [m ²]:	158.40
Powierzchnia zabudowy [m ²]:	185.00
Powierzchnia parteru [m ²]:	70.00
Kubatura [m ³]:	650.00
Max. wysokość w kalenicy [m]:	8.60

Cena projektu: **3129 zł**

Cena kosztorysu: **350 zł**

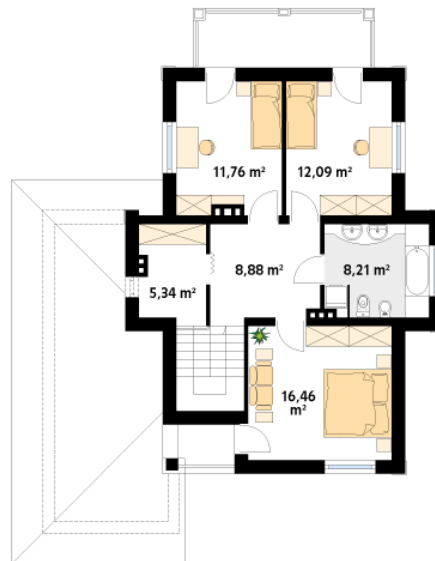
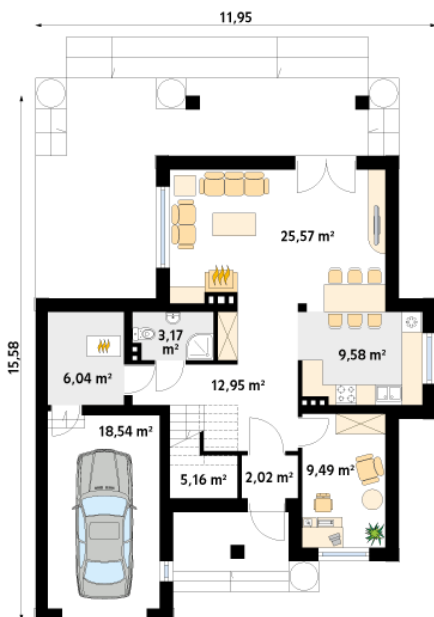


Autorzy: arch. Artur Mazurski

Budynek niepodpiwniczony, przeznaczony dla rodziny 4 - 6- osobowej. Zaletami projektu są: przestronna część dzienna oraz kominek, którego usytuowanie umożliwia rozprowadzenie ciepła po całym domu lub podłączenie go do instalacji c.o. Poddasze pozwala na swobodne jego kształtowanie, gdyż nie występują tam żadne elementy konstrukcyjne dachu. Część garażową budynku można poszerzyć tak, aby pomieściła dwa auta. Projekt ma także wersję lustrzanego odbicia, można też łączyć w bliźniaka o szer. 23,6m. Komplet trzech egzemplarzy projektu uzupełniają bez dodatkowych opłat: projekty instalacji wewnętrznych, kosztorys, zgoda autora na dokonanie w projekcie zmian wg życzenia klienta.

Parter:

Piętro/poddasze:



Gabaryty działki:

