

Cyprys 2



Technologia:

- Wersja: CE
- Dach: dachówka ceramiczna CREATON
- Ściany: 2-warstwowe - pustak ceramiczny + styropian
- Stropy: żelbetowe, wylewane

Parametry domu:

Powierzchnia całkowita [m2]:	253.14
Powierzchnia użytkowa [m2]:	150.44
Powierzchnia zabudowy [m2]:	156.36
Powierzchnia parteru [m2]:	84.26
Powierzchnia poddasza [m2]:	66.18
Kubatura [m3]:	867.00
Max. wysokość w kalenicy [m]:	8.15
Powierzchnia garażu [m2]:	32.72

Cena projektu: **5549 zł**

Cena kosztorysu: **650 zł**



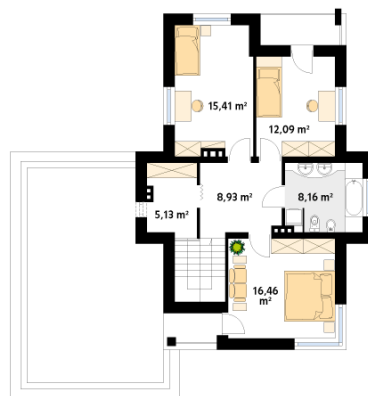
Autorzy: arch. Tomasz Sobieszuk

Dom jednorodzinny, dwukondygnacyjny, z dwustanowiskowym garażem, niepodpiwniczony. Na parterze zaprojektowano jednoprzestrzenną część dzienną, łączącą kuchnię, jadalnię i pokój dzienny oraz dodatkowy pokój. Na piętrze znajdują się trzy sypialnie, duża łazienka, garderoba oraz taras dostępny z sypialni. Dwie pełne kondygnacje dają możliwość łatwej aranżacji pomieszczeń także na piętrze.

Parter:



Piętro/poddasze:



Gabaryty działki:

