

Cyprys 3



Technologia:

- Wersja: CE
- Dach: dachówka ceramiczna CREATON
- Ściany: 2-warstwowe - pustak ceramiczny + styropian
- Stropy: żelbetowe, wylewane

Parametry domu:

Powierzchnia całkowita [m ²]:	217.24
Powierzchnia użytkowa [m ²]:	136.47
Powierzchnia zabudowy [m ²]:	126.83
Powierzchnia parteru [m ²]:	73.94
Powierzchnia poddasza [m ²]:	62.53
Kubatura [m ³]:	719.00
Max. wysokość w kalenicy [m]:	8.13
Powierzchnia garażu [m ²]:	18.09

Cena projektu: **5349 zł**

Cena kosztorysu: **600 zł**

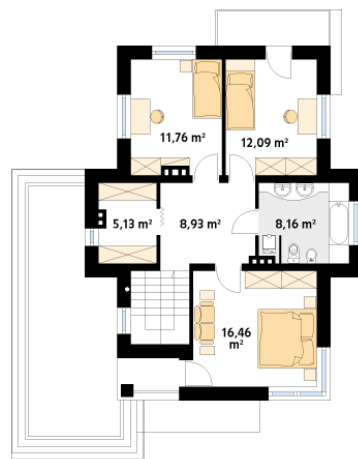
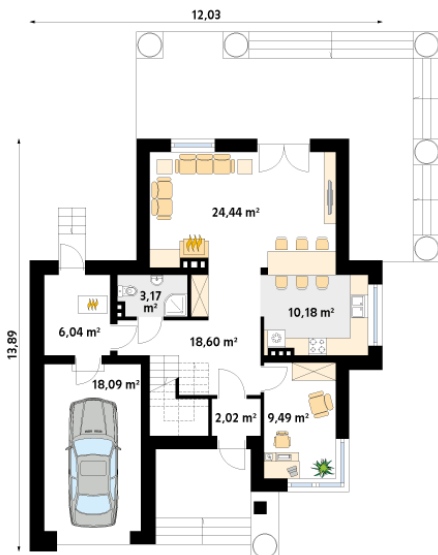


Autorzy: arch. Tomasz Sobieszuk

Dwukondygnacyjny dom jednorodzinny, niepodpiwniczony, przeznaczony dla 4 – 5-osobowej rodziny. Na parterze obok przestronnej, jednoczęściowej części dziennej zaprojektowano dodatkowy pokój oraz część gospodarczą. Pełna druga kondygnacja, na której przewidziano trzy sypialnie, garderobę oraz łazienkę, zapewni komfort mieszkania. Elegancka, prosta bryła.

Parter:

Piętro/poddasze:



Gabaryty działki:

