

# Cyprys 4



## Technologia:

- Wersja: CE
- Dach: dachówka ceramiczna CREATON
- Ściany: 2-warstwowe - pustak ceramiczny + styropian
- Stropy: żelbetowe, wylewane

## Parametry domu:

|                               |               |
|-------------------------------|---------------|
| Powierzchnia całkowita [m2]:  | <b>263.90</b> |
| Powierzchnia użytkowa [m2]:   | <b>172.17</b> |
| Powierzchnia zabudowy [m2]:   | <b>151.84</b> |
| Powierzchnia parteru [m2]:    | <b>90.38</b>  |
| Powierzchnia poddasza [m2]:   | <b>81.79</b>  |
| Kubatura [m3]:                | <b>915.00</b> |
| Max. wysokość w kalenicy [m]: | <b>9.40</b>   |
| Powierzchnia garażu [m2]:     | <b>17.87</b>  |

Cena projektu: **5150 zł**

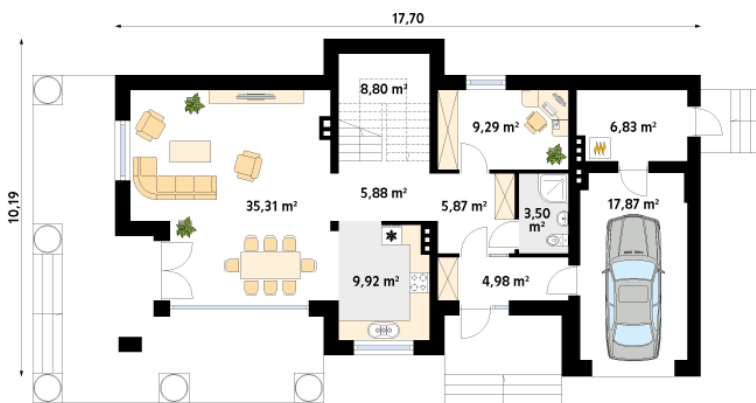
Cena kosztorysu: **650 zł**



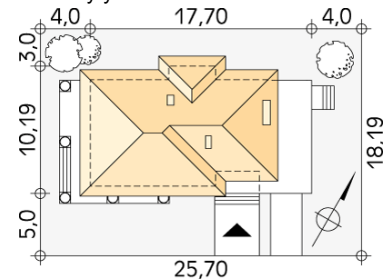
**Autorzy:** arch. Tomasz Sobieszuk

Dwukondygnacyjny budynek mieszkalny, przeznaczony dla 4 – 5-osobowej rodziny. Na parterze zaprojektowano otwartą przestrzeń dzienną, dodatkowy pokój oraz część gospodarczą (kuchnię i garaż). Na piętrze przewidziano trzy sypialnie, w tym jedną z łazienką i garderobą.

Parter:



Gabaryty działki:



Piętro/poddasze:

