

# Cyprys 5



## Technologia:

- Wersja: KO
- Dach: dachówka ceramiczna CREATON
- Ściany: 2-warstwowe - beton komórkowy + styropian
- Stropy: płyta żelbetowa

## Parametry domu:

Powierzchnia całkowita [m2]:	<b>310.81</b>
Powierzchnia użytkowa [m2]:	<b>149.53</b>
Powierzchnia zabudowy [m2]:	<b>156.66</b>
Powierzchnia piwnicy [m2]:	<b>41.91</b>
Powierzchnia parteru [m2]:	<b>83.07</b>
Powierzchnia poddasza [m2]:	<b>66.46</b>
Kubatura [m3]:	<b>997.00</b>
Max. wysokość w kalenicy [m]:	<b>8.13</b>
Powierzchnia garażu [m2]:	<b>32.83</b>

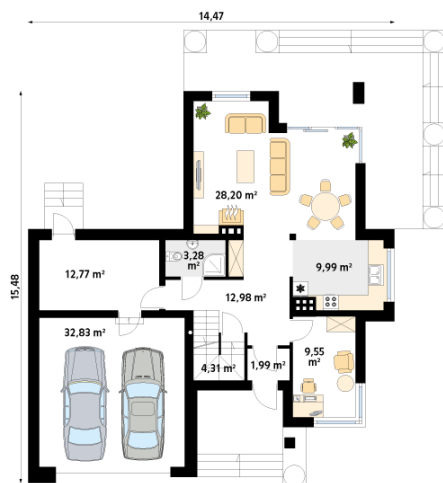
Cena projektu:	<b>5649 zł</b>
Cena kosztorysu:	<b>600 zł</b>



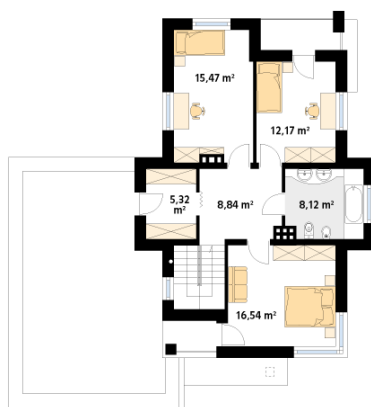
**Autorzy:** arch. Tomasz Sobieszuk

Budynek mieszkalny jednorodzinny w konstrukcji murowanej, wolno stojący, piętrowy, częściowo podpiwniczony. W piwnicy znajdują się: kotłownia, pralnia oraz pomieszczenie gospodarcze. Na parterze zaprojektowano pokój dzienny połączony z kuchnią, gabinet, łazienkę, dwustanowiskowy garaż oraz pom. gospodarcze. Na piętrze zaprojektowano trzy sypialnie, łazienkę oraz garderobę z wyjściem na taras. Bryła budynku przykryta wielospadowym dachem.

Parter:



Piętro/poddasze:



Gabaryty działki:

