

# Cyprys 6



## Technologia:

- Wersja: KO
- Dach: dachówka ceramiczna CREATON
- Ściany: 3-warstwowe - bloczki z betonu komórkowego
- Stropy: żelbetowe, wylewane

## Parametry domu:

Powierzchnia całkowita [m2]:	<b>324.90</b>
Powierzchnia użytkowa [m2]:	<b>153.13</b>
Powierzchnia zabudowy [m2]:	<b>162.84</b>
Powierzchnia piwnicy [m2]:	<b>42.25</b>
Powierzchnia parteru [m2]:	<b>83.67</b>
Powierzchnia poddasza [m2]:	<b>66.46</b>
Kubatura [m3]:	<b>973.00</b>
Max. wysokość w kalenicy [m]:	<b>8.13</b>
Powierzchnia garażu [m2]:	<b>33.11</b>

Cena projektu:	<b>5649 zł</b>
Cena kosztorysu:	<b>650 zł</b>



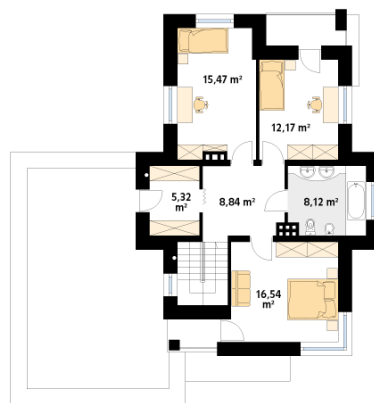
**Autorzy:** arch. Tomasz Sobieszuk

Budynek mieszkalny jednorodzinny, wolnostojący, piętrowy, częściowo podpiwniczony. W piwnicy znajdują się: kotłownia, pralnia oraz pom. gospodarcze. Na parterze zaprojektowano otwartą przestrzeń dzienną, dodatkowy pokój oraz część gospodarczą. Na piętrze zaprojektowano trzy sypialnie, łazienkę oraz garderobę z wyjściem na taras.

Parter:



Piętro/poddasze:



Gabaryty działki:

