

Cyprys 7



Technologia:

- Wersja: CE
- Dach: dachówka ceramiczna CREATON
- Ściany: 2-warstwowe - pustak ceramiczny + styropian Termo Organika
- Stropy: żelbetowe, wylewane

Parametry domu:

Powierzchnia całkowita [m2]:	253.40
Powierzchnia użytkowa [m2]:	156.65
Powierzchnia zabudowy [m2]:	152.41
Powierzchnia parteru [m2]:	85.41
Powierzchnia poddasza [m2]:	71.24
Kubatura [m3]:	898.00
Max. wysokość w kalenicy [m]:	8.36
Powierzchnia garażu [m2]:	27.47

Cena projektu: **5149 zł**

Cena kosztorysu: **650 zł**

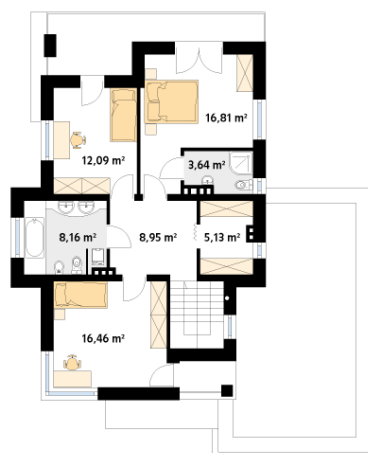
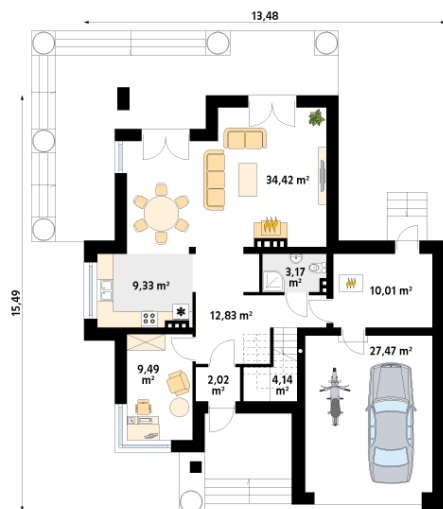


Autorzy: arch. Tomasz Sobieszuk

Budynek mieszkalny jednorodzinny w konstrukcji murowanej, wolno stojący, piętrowy, niepodpiwniczony. Na parterze zaprojektowano salon z jadalnią połączony z kuchnią, gabinet, łazienkę, dwustanowiskowy garaż oraz kotłownię. Na piętrze zaprojektowano trzy sypialnie, w tym jedną z łazienką, łazienkę ogólnodostępną oraz garderobę. Bryła budynku przykryta wielospadowym dachem. Praktycznym rozwiązaniem z pewnością okaże się dwustanowiskowy garaż. Wewnątrz domu zaprojektowano trzy sypialnie oraz trzy łazienki. Na uwagę zasługuje garderoba dopełniająca program funkcjonalny domu.

Parter:

Piętro/poddasze:



Gabaryty działki:

