

# Cyprys 8



## Technologia:

- Wersja: KO
- Dach: dachówka ceramiczna CREATON
- Ściany: 2-warstwowe - beton komórkowy + styropian Termo Organika
- Stropy: żelbetowe, wylewane

## Parametry domu:

Powierzchnia całkowita [m2]:	<b>346.26</b>
Powierzchnia użytkowa [m2]:	<b>150.13</b>
Powierzchnia zabudowy [m2]:	<b>156.00</b>
Powierzchnia piwnicy [m2]:	<b>70.34</b>
Powierzchnia parteru [m2]:	<b>83.67</b>
Powierzchnia poddasza [m2]:	<b>66.46</b>
Kubatura [m3]:	<b>951.00</b>
Max. wysokość w kalenicy [m]:	<b>8.13</b>
Powierzchnia garażu [m2]:	<b>33.11</b>

Cena projektu: **5649 zł**

Cena kosztorysu: **816 zł**

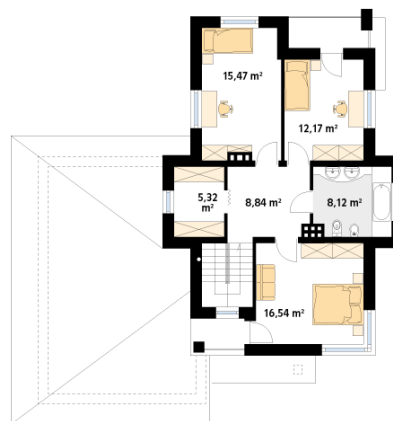
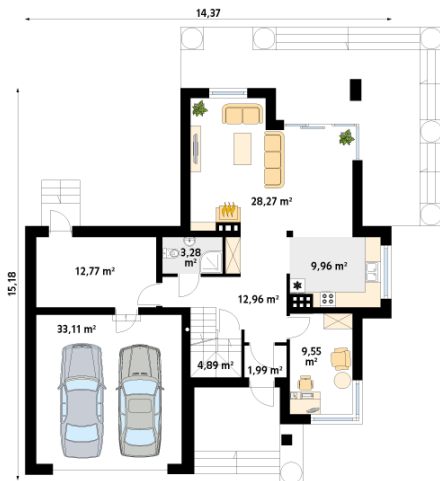


Autorzy: arch. Tomasz Sobieszuk

Budynek mieszkalny jednorodzinny w konstrukcji murowanej, wolno stojący, piętrowy, częściowo podpiwniczony. W piwnicy znajduje się kotłownia, pralnia oraz pomieszczenie gospodarcze. Na parterze zaprojektowano pokój dzienny połączony z kuchnią, dodatkowy pokój, wc, pomieszczenie gospodarcze i dwustanowiskowy garaż. Na piętrze zaprojektowano trzy sypialnie łąazienkę oraz garderobę. Bryła budynku przykryta wielospadowym dachem.

Parter:

Piętro/poddasze:



Gabaryty działki:

