

Cyprys 9



Technologia:

- Wersja: CE
- Dach: blacha na rąbek
- Ściany: 2-warstwowe - pustak ceramiczny + styropian
- Stropy: żelbetowe, wylewane

Parametry domu:

Powierzchnia całkowita [m2]:	218.22
Powierzchnia użytkowa [m2]:	137.98
Powierzchnia zabudowy [m2]:	128.64
Powierzchnia parteru [m2]:	70.40
Powierzchnia poddasza [m2]:	67.58
Kubatura [m3]:	760.30
Max. wysokość w kalenicy [m]:	7.94
Powierzchnia garażu [m2]:	18.43

Cena projektu: **5049 zł**

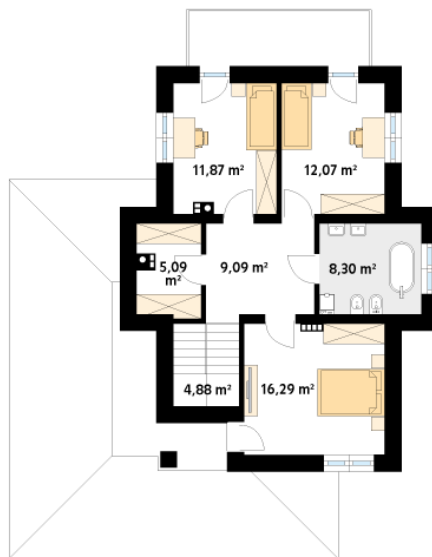
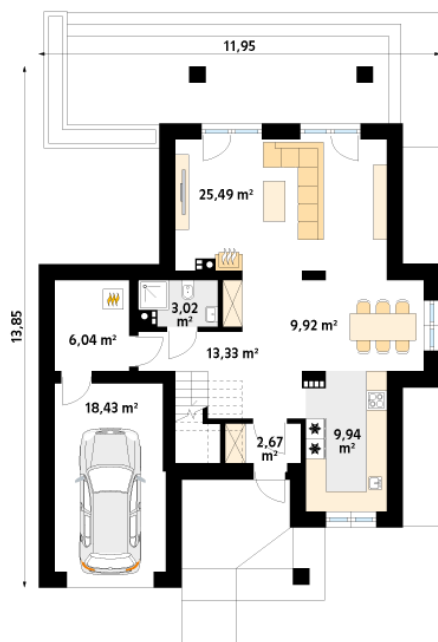
Cena kosztorysu: **600 zł**

Autorzy: arch. Tomasz Sobieszuk

Cyprys 9 to kolejny z popularnej serii projekt domu piętrowego o współczesnej estetyce. W przestronnym wnętrzu zaprojektowano intuicyjny podział stref użytkowych - część dzienna na parterze oraz przestrzeń prywatna na piętrze. Parter charakteryzuje się otwartym układem, którego przestrzeń została podzielona na dużą kuchnię, jadalnię i pokój dzienny z dostępem do zadaszonego tarasu. Na piętrze znajdują się wygodne pokoje dla 4-osobowej rodziny oraz oddzielna garderoba. Każda z sypialni posiada dostęp do balkonu.

Parter:

Piętro/poddasze:



Gabaryty działki:

