

# Cytrus 2



## Technologia:

- Wersja: KO
- Dach: blacha na rąbek stojący Ruukki Classic
- Ściany: 2-warstwowe - beton komórkowy + styropian Termo Organika
- Stropy: żelbetowe, wylewane

## Parametry domu:

Powierzchnia całkowita [m2]:	<b>158.08</b>
Powierzchnia użytkowa [m2]:	<b>136.13</b>
Powierzchnia zabudowy [m2]:	<b>202.30</b>
Powierzchnia parteru [m2]:	<b>136.13</b>
Kubatura [m3]:	<b>458.53</b>
Max. wysokość w kalenicy [m]:	<b>6.42</b>
Powierzchnia garażu [m2]:	<b>21.95</b>

Cena projektu: **5249 zł**

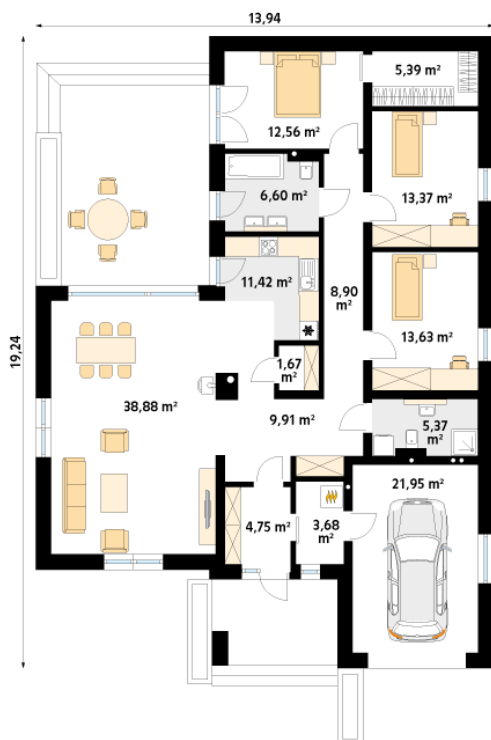
Cena kosztorysu: **600 zł**



Autorzy: arch. Maciej Matłowski

Cytrus 2 to projekt parterowego domu nawiązujący kształtem i proporcjami do tradycyjnego budownictwa domów parterowych z dwuspadowym dachem. Jednocześnie pozbawiona okapów bryła nadaje domowi nowoczesny charakter. Wewnątrz odnajdziemy układ pomieszczeń z wydzieloną strefą dzienną i nocną. Jest to najbardziej klasyczny i sprawdzony funkcjonalnie podział, który pozwoli wszystkim domownikom na niezakłócony wypoczynek. Strefa dzienna to przestronny salon z wydzieloną funkcjonalnie kuchnią. Istotnym elementem jest możliwość bezpośredniego wyjścia z kuchni na taras. Kuchnia poza pełnym programem posiada również wydzieloną spiżarnię. W części nocnej domu zaprojektowano trzy sypialnie oraz dwie łazienki. Główna sypialnia gospodarzy posiada bezpośrednie wyjście na taras.

## Parter:



## Gabaryty działki:

