

# Cytrus 4



## Technologia:

- Wersja: KO
- Dach: dach płaski
- Ściany: 2-warstwowe - bloczek silikatowy + styropian Termo Organika
- Stropy: żelbetowe, wylewane

## Parametry domu:

|   |               |
|---|---------------|
| Powierzchnia całkowita [m <sup>2</sup> ]: | <b>192.63</b> |
| Powierzchnia użytkowa [m <sup>2</sup> ]:  | <b>152.94</b> |
| Powierzchnia zabudowy [m <sup>2</sup> ]:  | <b>246.76</b> |
| Powierzchnia parteru [m <sup>2</sup> ]:   | <b>152.94</b> |
| Kubatura [m <sup>3</sup> ]:               | <b>560.27</b> |
| Max. wysokość w kalenicy [m]:             | <b>3.78</b>   |
| Powierzchnia garażu [m <sup>2</sup> ]:    | <b>39.71</b>  |

Cena projektu: **5349 zł**

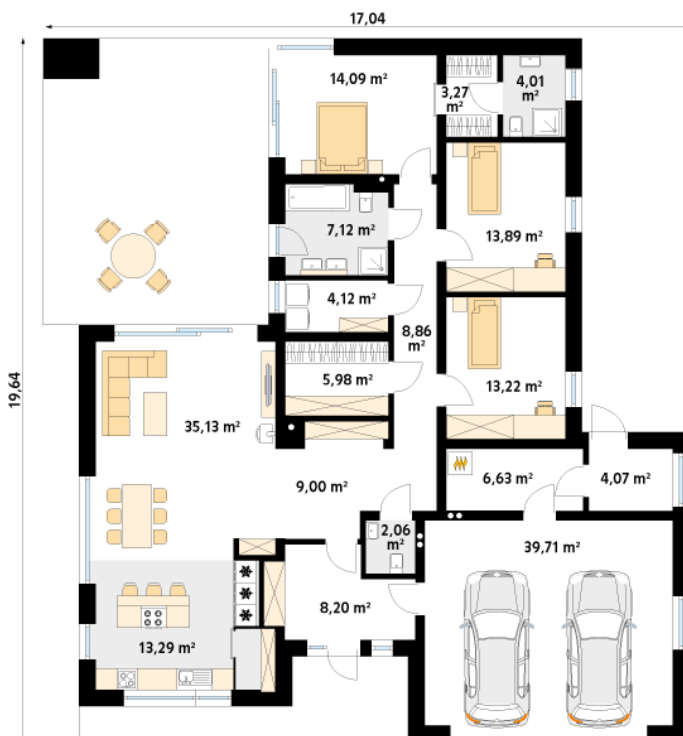
Cena kosztorysu: **720 zł**



Autorzy: arch. Maciej Matłowski

Projekt domu Cytrus 4 zasługuje na uwagę pod względem estetycznym i funkcjonalnym. Przestronna część dzienna z dużymi przeszkleniami, płynnie łączy wnętrze domu z tarasem zewnętrznym. W centralnej części znajduje się jadalnia, która została wyeksponowana na tle dużego okna. Przestronna kuchnia posiada dodatkowo dużą spiżarnię i wyspę, która stanowi jednocześnie miejsce do spożywania posiłków. W części nocnej, oddzielonej funkcjonalnie od pomieszczeń dziennych, znajdują się trzy sypialnie, garderoba, rodzinna łazienka oraz pralnia. Sypialnia rodziców wyposażona jest w oddzielną garderobę i wygodną kompaktową łazienkę. W projekcie Cytrus 4 nie zapomniano o wygodnym dwustanowiskowym garażu dostępnym z przestronnego przedsiönka. W garażu znajduje się również przejście do kotłowni połączonej z pomieszczeniem gospodarczym stanowiącym zaplecze ogrodu z bezpośrednim dostępem z zewnątrz.

Parter:



Gabaryty działki:

