

Cytrus 5



Technologia:

- Wersja: SI
- Dach: blacha na rąbek stojący Ruukki Classic
- Ściany: 2-warstwowe - bloczek silikatowy + styropian Termo Organika
- Stropy: żelbetowe, wylewane

Parametry domu:

Powierzchnia całkowita [m ²]:	235.28
Powierzchnia użytkowa [m ²]:	146.24
Powierzchnia zabudowy [m ²]:	235.28
Powierzchnia parteru [m ²]:	146.24
Kubatura [m ³]:	536.19
Max. wysokość w kalenicy [m]:	8.01
Powierzchnia garażu [m ²]:	39.94

Cena projektu: **6349 zł**

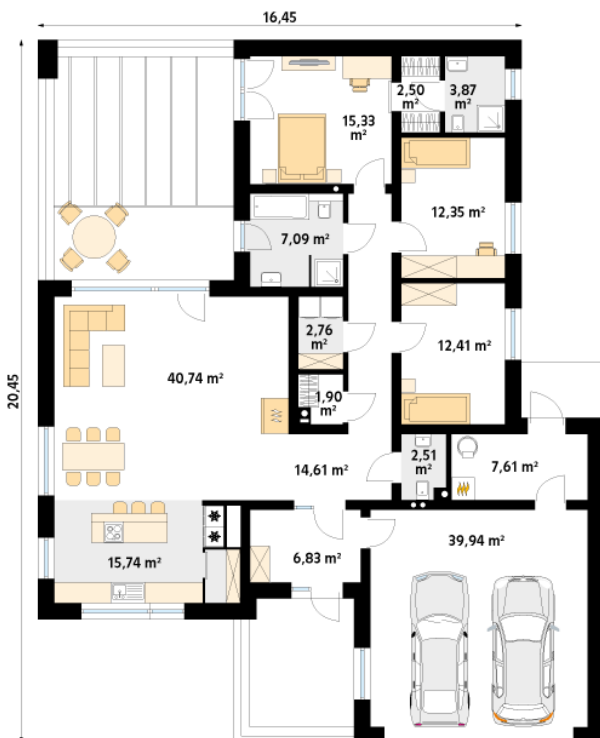
Cena kosztorysu: **600 zł**



Autorzy: arch. Maciej Matłowski

Projekt domu Cytrus 5 to projekt parterowego domu z wielospadowym dachem, idealny dla 4 osobowej rodziny. Architektura domu to połączenie nowoczesności z wygodą i komfortem. Na szczególną uwagę zasługuje przepiękny duży taras znajdujący się z tyłu budynku. W elewacjach zastosowano połączenie jasnej deski elewacyjnej z szarymi panelami z betonu architektonicznego. Wnętrze domu podzielono na część dzienną w której dominuje jasny, przestrzenny ponad 40 metrowy salon z kominkiem. Od frontu została zaprojektowana kuchnia z przepiękną wyspą kuchenną i praktyczną spiżarnią. Część nocna to 3 bardzo ustawne sypialnie. Sypialnia główna posiada osobistą łazienkę oraz garderobę. Pomieszczenie gospodarcze znajduje się tuż za dwustanowiskowym szerokim garażem.

Parter:



Gabaryty działki:

