

Cytrus 6



Technologia:

- Wersja: KO
- Dach: blacha na rąbek stojący Ruukki Classic
- Ściany: 2-warstwowe - beton komórkowy + styropian Termo Organika
- Stropy: żelbetowe, wylewane

Parametry domu:

Powierzchnia całkowita [m2]:	330.86
Powierzchnia użytkowa [m2]:	164.02
Powierzchnia zabudowy [m2]:	258.98
Powierzchnia parteru [m2]:	164.02
Kubatura [m3]:	579.49
Max. wysokość w kalenicy [m]:	8.01
Powierzchnia garażu [m2]:	40.07

Cena projektu: **5199 zł**

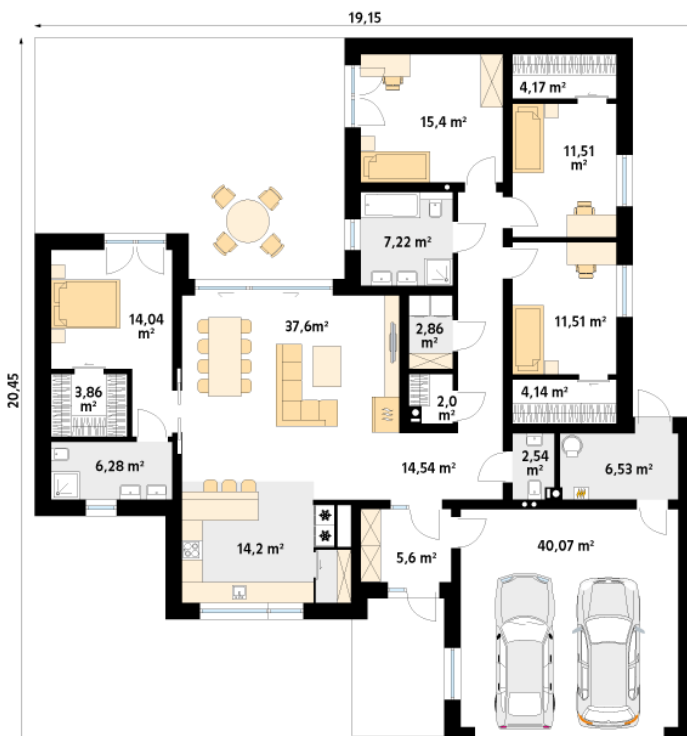
Cena kosztorysu: **720 zł**



Autorzy: arch. Maciej Matłowski

Projekt domu Cytrus 6 to projekt domu parterowego z dużymi możliwościami. Nowoczesny charakter bryły budynku powoduje, że na długo zapada w pamięć. Ten projekt domu jest wręcz stworzony dla 5-6ciosobowej rodziny. Na szczególną uwagę zasługuje podział części nocnej w tym projekcie. Główna sypialnia rodziców została zaprojektowana w oddzielnej części domu niż pozostałe 3 sypialnie. Dzięki takiemu rozwiązaniu, każdy z mieszkańców domu, może cieszyć się ciszą i spokojem. Piękny przestronny salon z miejscem na duży wspólny stół, w ciepłe dni można dodatkowo powiększyć otwierając drzwi na taras. Dla miłośników gotowania na pewno przypadnie do gustu kuchnia, która posiada niezliczoną liczbę blatów do kulinarnych eksperymentów. Szeroki dwustanowiskowy garaż pomieści również nie jeden rower lub kajak.

Parter:



Gabaryty działki:

