

Czajka



Technologia:

- Wersja: Y
- Dach: dachówka ceramiczna CREATON
- Ściany: 2-warstwowe - YTONG 36,5 cm + styropian Termo Organika
- Stropy: żelbetowe, wylewane

Parametry domu:

| | |
|---|---------------|
| Powierzchnia całkowita [m ²]: | 175.05 |
| Powierzchnia użytkowa [m ²]: | 106.26 |
| Powierzchnia zabudowy [m ²]: | 91.25 |
| Powierzchnia parteru [m ²]: | 60.86 |
| Powierzchnia poddasza [m ²]: | 45.40 |
| Kubatura [m ³]: | 553.00 |
| Max. wysokość w kalenicy [m]: | 8.83 |

Cena projektu: **4749 zł**

Cena kosztorysu: **550 zł**

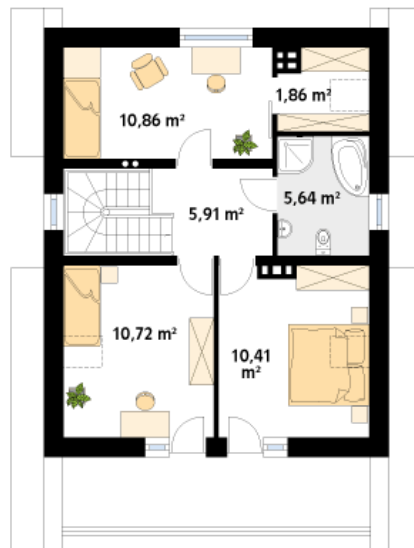
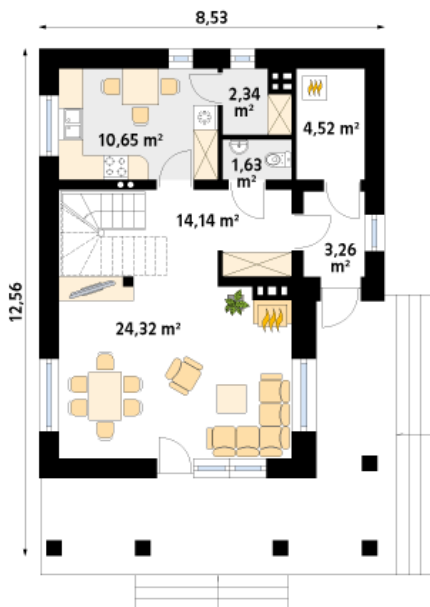


Autorzy: arch. Tomasz Sobieszuk

Nieduży dom jednorodzinny, przeznaczony dla 4-osobowej rodziny. Na parterze zaprojektowano pomieszczenia strefy dziennej oraz pomieszczenie gospodarcze. Na poddaszu zlokalizowano pomieszczenia strefy nocnej.

Parter:

Piętro/poddasze:



Gabaryty działki:

