

Dąb 2 W



Technologia:

- Wersja: CE
- Dach: dachówka ceramiczna
- Ściany: 2-warstwowe - pustak ceramiczny + styropian
- Stropy: żelbetowe, wylewane

Parametry domu:

| | |
|-------------------------------|---------------|
| Powierzchnia całkowita [m2]: | 183.47 |
| Powierzchnia użytkowa [m2]: | 111.64 |
| Powierzchnia zabudowy [m2]: | 98.06 |
| Powierzchnia parteru [m2]: | 46.23 |
| Powierzchnia poddasza [m2]: | 63.41 |
| Kubatura [m3]: | 661.10 |
| Max. wysokość w kalenicy [m]: | 8.34 |
| Powierzchnia garażu [m2]: | 17.85 |

Cena projektu: **4949 zł**

Cena kosztorysu: **600 zł**

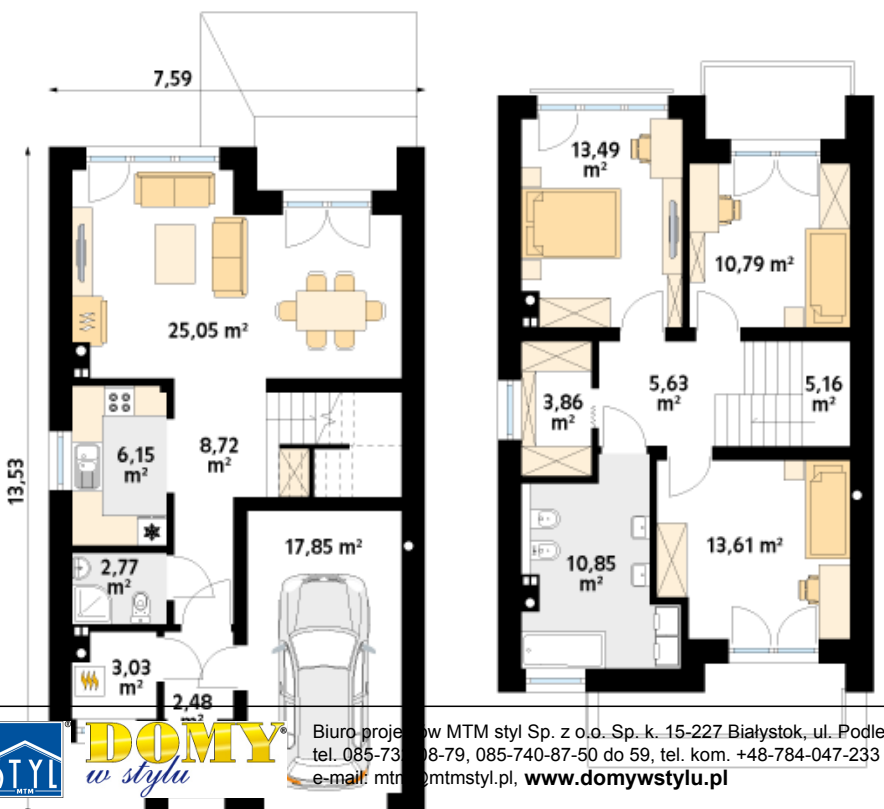


Autorzy: arch. Tomasz Sobieszuk

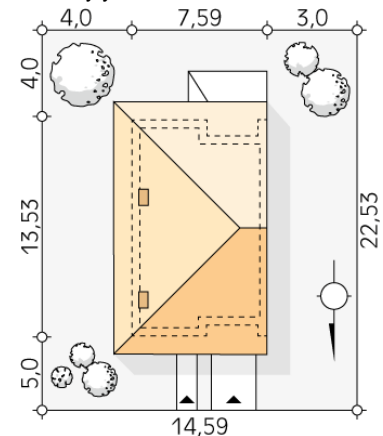
Dąb 2 W to projekt nowoczesnego domu piętrowego przeznaczony na wąską działkę. W zwartą bryłę budynku wkomponowano jedno stanowiskowy garaż. Program funkcjonalny domu podzielono na strefę dzienną na parterze oraz strefę nocną ulokowaną na piętrze. Strefa dzienna składa się z salonu z jadalnią oraz wydzielonej kuchni. Na parterze zaprojektowano dodatkowo łazienkę oraz niedużą kotłownię gazową. Na piętrze znajdują się trzy sypialnie, łazienka oraz garderoba. Budynek idealnie sprawdzi się zarówno w zabudowie szeregowej lub jako jednorodzinny dom mieszkalny.

Parter:

Piętro/poddasze:



Gabaryty działki:



DOMY
w stylu

Biurowo MTM styl Sp. z o.o. Sp. k. 15-227 Białystok, ul. Podleśna 14
tel. 085-738-79, 085-740-87-50 do 59, tel. kom. +48-784-047-233
e-mail: mtr@mtmstyl.pl, www.domywstylu.pl