

# Dalia



## Technologia:

- Wersja: CE
- Dach: blacha na rąbek stojący Ruukki Classic
- Ściany: 2-warstwowe - pustak ceramiczny + styropian Termo Organika
- Stropy: żelbetowe, wylwane

## Parametry domu:

Powierzchnia całkowita [m2]:	<b>158.10</b>
Powierzchnia użytkowa [m2]:	<b>91.18</b>
Powierzchnia zabudowy [m2]:	<b>83.10</b>
Powierzchnia parteru [m2]:	<b>52.18</b>
Powierzchnia poddasza [m2]:	<b>39.00</b>
Kubatura [m3]:	<b>519.00</b>
Max. wysokość w kalenicy [m]:	<b>7.33</b>

Cena projektu: **4749 zł**

Cena kosztorysu: **500 zł**



Autorzy: arch. Tomasz Sobieszuk

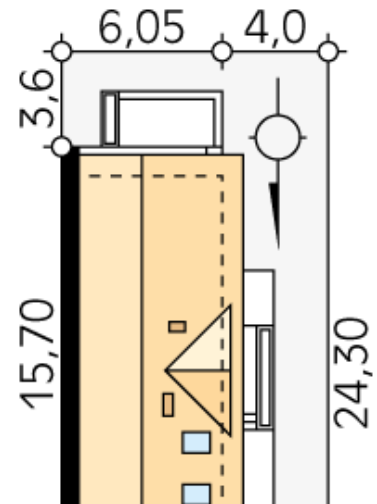
Budynek jednorodzinny, parterowy z użytkowym poddaszem przeznaczony dla 4-osobowej rodziny. Projekt idealnie wpisuje się na wąską działkę. Ściana przeciwpożarowa umożliwia jego budowę po granicy działki. Na parterze znajduje się kuchnia z jadalnią i spiżarnią, salon, wc i kotłownia. Na poddaszu zaprojektowano trzy sypialnie i łazienkę. Największa sypialnia posiada dodatkowo własną łazienkę i garderobę.

Parter:

Piętro/poddasze:



Gabaryty działki:



Biurowo projektów MTM Sp. z o.o. Sp. k. 15-227 Białobok, ul. Podleśna 14  
 tel. 085-732-08-79, 085-740-87-50 do 59, tel. kom. +48 84-047-233  
 e-mail: mtm@mtmstyl.pl

domyws