

Dalia 2



Technologia:

- Wersja: CE
- Dach: blacha na rąbek stojący Ruukki Classic
- Ściany: 2-warstwowe - pustak ceramiczny + styropian Termo Organika
- Stropy: żelbetowe, wylewane

Parametry domu:

Powierzchnia całkowita [m2]:	154.27
Powierzchnia użytkowa [m2]:	93.77
Powierzchnia zabudowy [m2]:	81.67
Powierzchnia parteru [m2]:	53.11
Powierzchnia poddasza [m2]:	40.66
Kubatura [m3]:	519.00
Max. wysokość w kalenicy [m]:	7.39

Cena projektu:	4549 zł
Cena kosztorysu:	500 zł

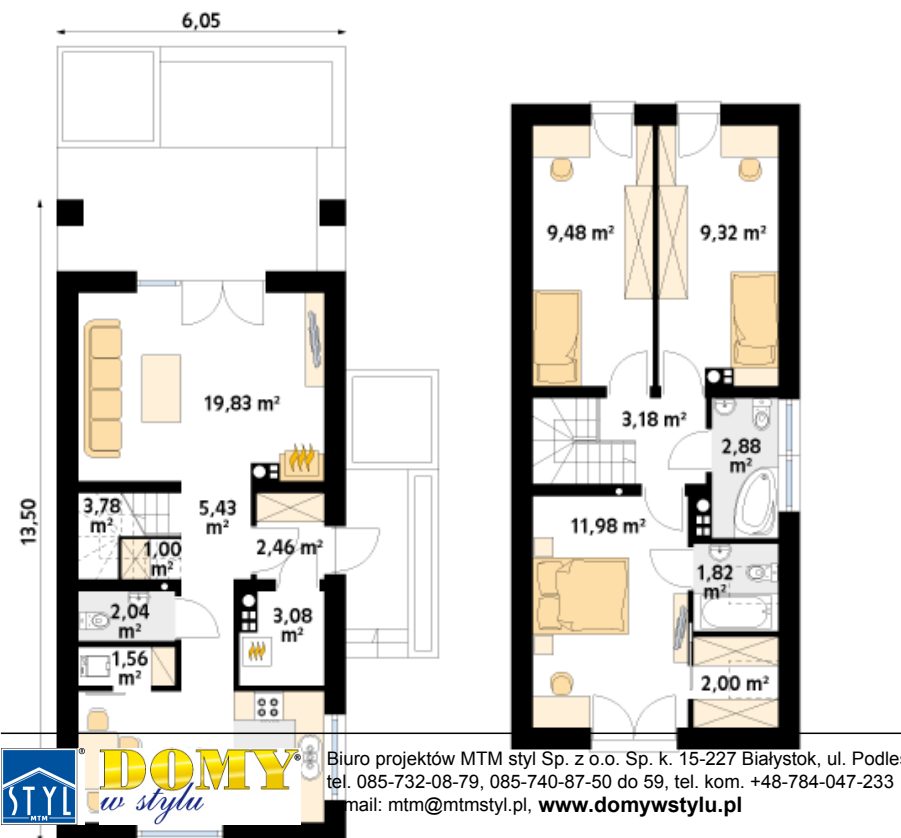


Autorzy: arch. Tomasz Sobieszuk

Budynek jednorodzinny, parterowy z użytkowym poddaszem przeznaczony dla 4-osobowej rodziny. Projekt idealnie wpisuje się na wąską działkę. Na parterze znajduje się kuchnia z jadalnią i spiżarnią, salon, wc i kotłownia. Na poddaszu zaprojektowano trzy sypialnie i łazienkę. Największa sypialnia posiada dodatkowo własną łazienkę i garderobę.

Parter:

Piętro/poddasze:



Gabaryty działki:

