

Decyma 11



Technologia:

- Wersja: CE
- Dach: dachówka ceramiczna CREATON
- Ściany: 2-warstwowe - pustak ceramiczny + styropian Termo Organika
- Stropy: żelbetowe, wylewane

Parametry domu:

Powierzchnia całkowita [m ²]:	233.84
Powierzchnia użytkowa [m ²]:	149.50
Powierzchnia zabudowy [m ²]:	242.98
Powierzchnia parteru [m ²]:	149.50
Kubatura [m ³]:	998.00
Max. wysokość w kalenicy [m]:	8.56
Powierzchnia garażu [m ²]:	31.56

Cena projektu: **5449 zł**

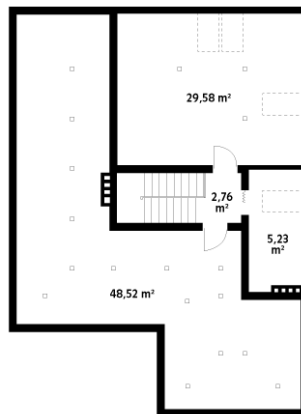
Cena kosztorysu: **600 zł**



Autorzy: arch. Tomasz Sobieszuk

Decyma 11 to kolejna wersja projektu z serii Decyma z 30-stopniowym kątem nachylenia dachu i żelbetowym stropem. W projekcie pojawił się przestronny strych, który z powodzeniem można zaadaptować na część mieszkalną. Układ funkcjonalny domu został podzielony na trzy części. Część dzienną tworzy salon połączony z jadalnią, z którego prowadzi wyjście na zadaszony taras oraz kuchnia z niewielką spiżarnią. Część nocna to cztery wygodne sypialnie oraz rodzinna łazienka. W bryłę budynku wkomponowano dwustanowiskowy garaż, który razem z kotłownią tworzy część gospodarczą. Układ funkcjonalny domu dopełnia niewielkie WC oraz duży wiatrołap. W projekcie przewidziano dwa rodzaje ogrzewania do wyboru. **Parter** inwestora: paliwo stałe lub gazowe.

Piętro/poddasze:



Gabaryty działki:

