

Decyma 4



Technologia:

- Wersja: CE
- Dach: dachówka ceramiczna CREATON
- Ściany: 2-warstwowe - pustak ceramiczny + styropian Termo Organika
- Stropy: z wiązarów dachowych firmy MITEK

Parametry domu:

Powierzchnia całkowita [m2]:	145.69
Powierzchnia użytkowa [m2]:	93.67
Powierzchnia zabudowy [m2]:	167.11
Powierzchnia parteru [m2]:	93.67
Kubatura [m3]:	664.00
Max. wysokość w kalenicy [m]:	6.61
Powierzchnia garażu [m2]:	16.68

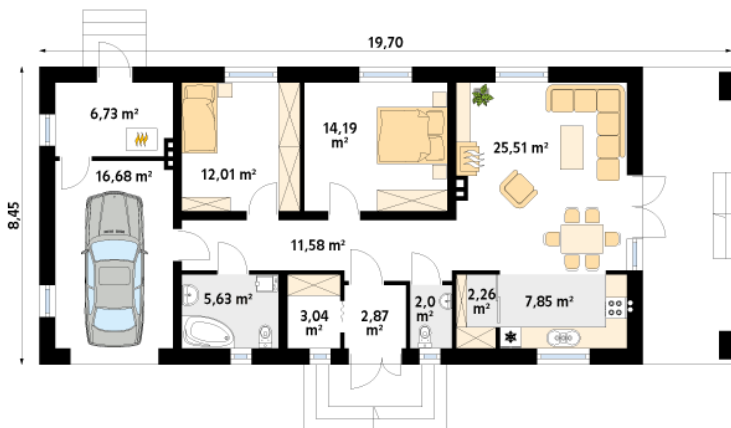
Cena projektu: **4249 zł**
Cena kosztorysu: **500 zł**



Autorzy: arch. Tomasz Sobieszuk

Decyma 4 to kolejna parterówka w naszej ofercie, która pod względem metrażu mieści się w kryterium rządowego programu "Mieszkanie dla Młodych": 94,4 m2 + garaż. Projekt charakteryzuje się praktycznym rozkładem pomieszczeń. Projekt idealny dla 3 a nawet 4- osobowej rodziny oraz dla osób, które jesień życia pragną spędzić we własnym, przyjaznym domu o skrojonych na miarę potrzeb gabarytach. Na etapie adaptacji projektu istnieje możliwość zaprojektowania użytkowego poddasza. Jest to szczególnie polecane rozwiązanie dla osób, które myślą w przyszłości o powiększeniu rodziny.

Parter:



Gabaryty działki:

