

# Decyma 7



## Technologia:

- Wersja: CE
- Dach: dachówka ceramiczna CREATON
- Ściany: 2-warstwowe - pustak ceramiczny + styropian Termo Organika
- Stropy: żelbetowe, wylewane

## Parametry domu:

Powierzchnia całkowita [m <sup>2</sup> ]:	<b>390.30</b>
Powierzchnia użytkowa [m <sup>2</sup> ]:	<b>154.23</b>
Powierzchnia zabudowy [m <sup>2</sup> ]:	<b>179.23</b>
Powierzchnia parteru [m <sup>2</sup> ]:	<b>120.43</b>
Powierzchnia poddasza [m <sup>2</sup> ]:	<b>33.80</b>
Kubatura [m <sup>3</sup> ]:	<b>730.00</b>
Max. wysokość w kalenicy [m]:	<b>7.79</b>
Powierzchnia garażu [m <sup>2</sup> ]:	<b>18.27</b>

Cena projektu: **5049 zł**

Cena kosztorysu: **650 zł**

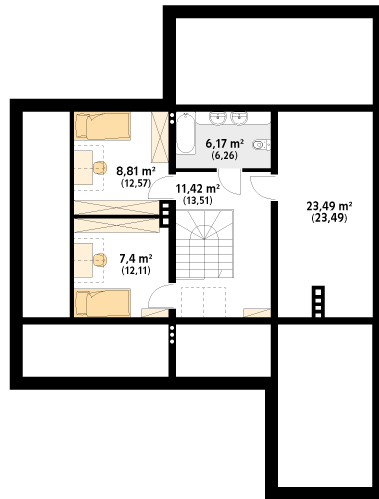
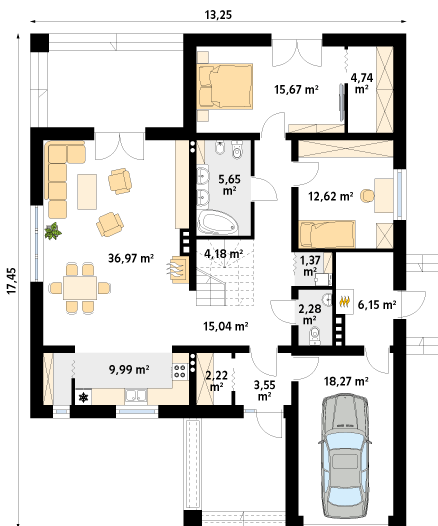


Autorzy: arch. Tomasz Sobieszuk

Jednorodzinny budynek mieszkalny, parterowy z użytkowym poddaszem, niepodpiwniczony, przeznaczony dla 4 - 5-osobowej rodziny. W części dziennej przewidziano salon z kominkiem oraz kuchnię z jadalnią. W części nocnej parteru - dwie sypialnie z łazienką, zaś w gospodarczej garaż i kotłownię. Na poddaszu zaprojektowano dwie duże sypialnie i łazienkę. Elewacje budynku są utrzymane w nowoczesnej stylistyce. Rozległe tarasy harmonijnie łączą wnętrza domu z ogrodem.

Parter:

Piętro/poddasze:



Gabaryty działki:

