

Decyma 8



Technologia:

- Wersja: CE
- Dach: dachówka ceramiczna CREATON
- Ściany: 2-warstwowe - pustak ceramiczny + styropian Termo Organika
- Stropy: żelbetowe, wylewane

Parametry domu:

Powierzchnia całkowita [m ²]:	382.31
Powierzchnia użytkowa [m ²]:	185.09
Powierzchnia zabudowy [m ²]:	209.62
Powierzchnia parteru [m ²]:	128.91
Powierzchnia poddasza [m ²]:	56.18
Kubatura [m ³]:	806.00
Max. wysokość w kalenicy [m]:	8.06
Powierzchnia garażu [m ²]:	31.92

Cena projektu: **5449 zł**
Cena kosztorysu: **650 zł**

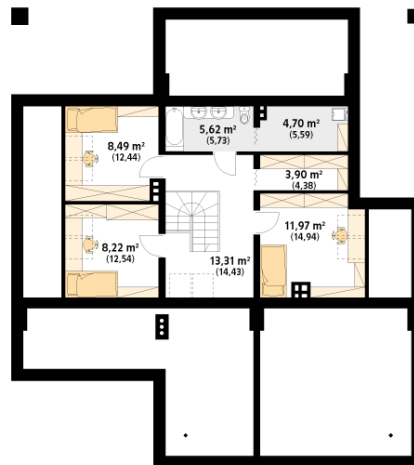


Autorzy: arch. Tomasz Sobieszuk

Jednorodzinny budynek mieszkalny, parterowy z użytkowym poddaszem, niepodpiwniczony, przeznaczony dla 4 - 6-osobowej rodziny. W części dziennej przewidziano salon z kominkiem oraz kuchnię z jadalnią. W części nocnej parteru - dwie sypialnie z łazienką, zaś w gospodarczej dwustanowiskowy garaż i kotłownię. Na poddaszu zaprojektowano trzy duże sypialnie i łazienkę. Elewacje budynku są utrzymane w nowoczesnej stylistyce. Rozległe tarasy harmonijnie łączą wnętrza domu z ogrodem.

Parter:

Piętro/poddasze:



Gabaryty działki:

