

Dedal



Technologia:

- Wersja: CE
- Dach: dachówka ceramiczna CREATON
- Ściany: 2-warstwowe - pustak ceramiczny + styropian Termo Organika
- Stropy: żelbetowe, wylewane

Parametry domu:

Powierzchnia całkowita [m ²]:	150.07
Powierzchnia użytkowa [m ²]:	114.78
Powierzchnia zabudowy [m ²]:	150.79
Powierzchnia parteru [m ²]:	114.78
Kubatura [m ³]:	528.00
Max. wysokość w kalenicy [m]:	7.05

Cena projektu: **4449 zł**

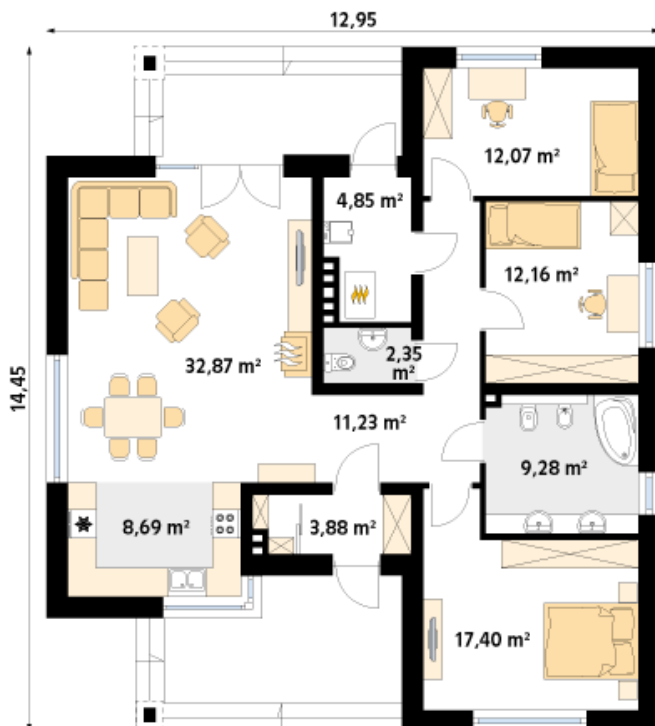
Cena kosztorysu: **550 zł**



Autorzy: arch. Tomasz Sobieszuk

Jest to stosunkowo niewielki parterowy dom jednorodzinny. Może tu wygodnie mieszkać 4-osobowa rodzina. Dużą część domu zajmuje salon łączony wydzieloną funkcją jadalni oraz kuchnia. Pozostałe pomieszczenia to trzy sypialnie, w tym jedna dwuosobowa dla małżeństwa, wc oraz łazienka. Budynek utrzymany jest w nowoczesnym stylu, którego cechą jest minimalizm. Ozdobę domu stanowi interesująca elewacja. Zwarta bryła przykryta jest wielospadowym dachem. Dom jest oszczędny w budowie i tani w eksploatacji (energooszczędny).

Parter:



Gabaryty działki:

