

Drozd 2



Technologia:

- Wersja: CE
- Dach: blacha na rąbek stojący Ruukki Classic
- Ściany: 2-warstwowe - pustak ceramiczny + styropian
- Stropy: żelbetowe, wylewane

Parametry domu:

Powierzchnia całkowita [m ²]:	189.90
Powierzchnia użytkowa [m ²]:	120.92
Powierzchnia zabudowy [m ²]:	99.28
Powierzchnia parteru [m ²]:	75.74
Powierzchnia poddasza [m ²]:	45.18
Kubatura [m ³]:	680.00
Max. wysokość w kalenicy [m]:	8.75

Cena projektu: **3949 zł**

Cena kosztorysu: **600 zł**

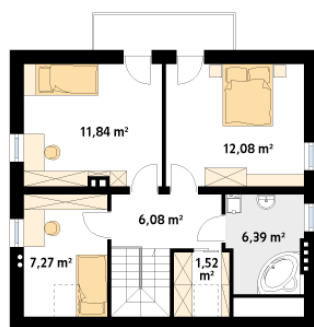
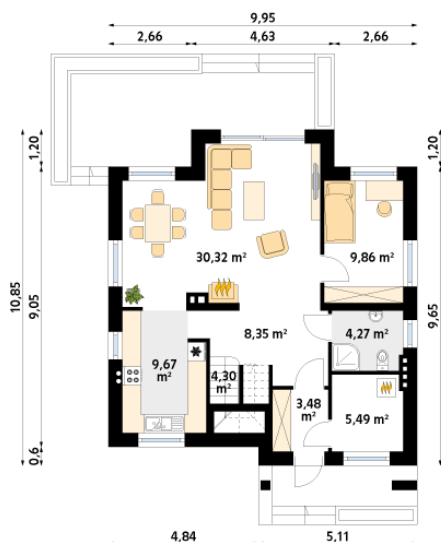


Autorzy: arch. Tomasz Sobieszuk

DROZD 2 to projekt domu jednorodzinnego z optymalnie wykorzystaną przestrzenią. Wyróżnia się stonowaną kolorystyką elewacji oraz prostą i nowoczesną bryłą. Na parterze znajduje się salon z jadalnią, kuchnia, miejsce na spiżarnię lub garderobę pod jednym z biegów klatki schodowej, dodatkowy pokój oraz duża kotłownia. Poddasze zawiera trzy sypialnie, dwie z nich mają wydzielone miejsce do pracy, obszerny taras, łazienka i garderoba. Projekt domu występuje również w wersji z garażem pod nazwą DROZD.

Parter:

Piętro/poddasze:



Gabaryty działki:

