

Dudek



Technologia:

- Wersja: KO
- Dach: dachówka
- Ściany: 2-warstwowe - bloczki z betonu komórkowego + styropian
- Stropy: żelbetowe, wylewane

Parametry domu:

Powierzchnia całkowita [m ²]:	260.33
Powierzchnia użytkowa [m ²]:	138.40
Powierzchnia zabudowy [m ²]:	132.39
Powierzchnia parteru [m ²]:	78.44
Powierzchnia poddasza [m ²]:	59.96
Kubatura [m ³]:	793.42
Max. wysokość w kalenicy [m]:	8.08
Powierzchnia garażu [m ²]:	19.08

Cena projektu: **4949 zł**

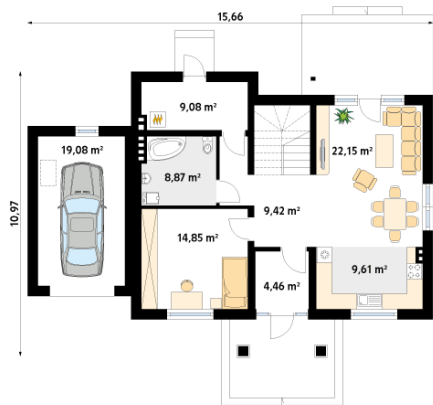
Cena kosztorysu: **600 zł**



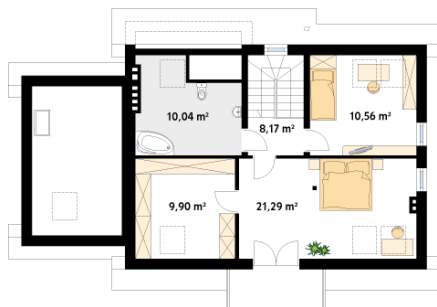
Autorzy: arch. Tomasz Sobieszuk

Dom jednorodzinny, parterowy z poddaszem użytkowym i garażem jedno stanowiskowym. Na parterze, oprócz podstawowych pomieszczeń strefy dziennej, zaprojektowano dodatkowy pokój z łazienką. Na poddaszu zaprojektowano dwie sypialnie z garderobą i łazienkę.

Parter:



Piętro/poddasze:



Gabaryty działki:

