

Dudek 2



Technologia:

- Wersja: KO
- Dach: dachówka ceramiczna CREATON
- Ściany: 2-warstwowe - bloczek z betonu komórkowego SOLBET 24 cm + styropian
- Stropy: żelbetowe, wylewane

Parametry domu:

Powierzchnia całkowita [m ²]:	212.40
Powierzchnia użytkowa [m ²]:	138.41
Powierzchnia zabudowy [m ²]:	107.74
Powierzchnia parteru [m ²]:	83.68
Powierzchnia poddasza [m ²]:	54.73
Kubatura [m ³]:	660.00
Max. wysokość w kalenicy [m]:	8.08

Cena projektu: **4949 zł**

Cena kosztorysu: **600 zł**

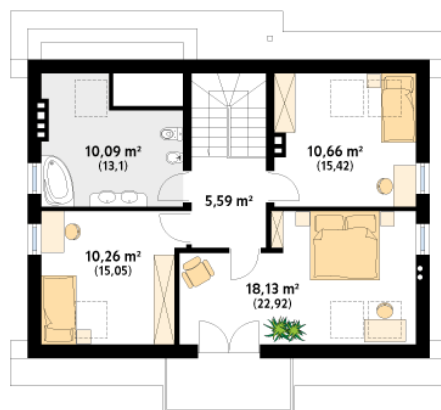
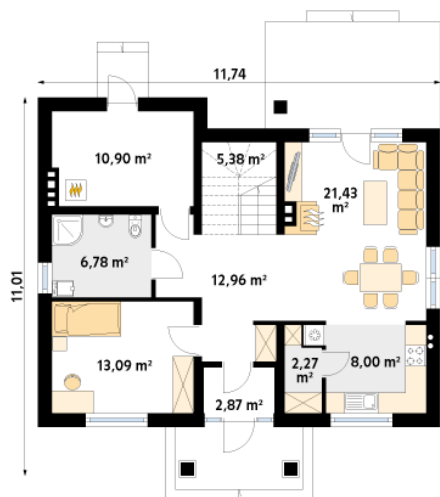


Autorzy: arch. Tomasz Sobieszuk

Dom jednorodzinny z poddaszem użytkowym. Na parterze zaprojektowano otwartą przestrzeń pokoju dziennego połączoną z kuchnią, dodatkowy pokój, sporą kotłownię i łazienkę. Na poddaszu zlokalizowano trzy sypialnie i łazienkę.

Parter:

Piętro/poddasze:



Gabaryty działki:

