

# Dudek 2 dr-S



## Technologia:

- Wersja: DR-S
- Dach: dachówka ceramiczna CREATON
- Ściany: szkielet drewniany
- Stropy: na belkach drewnianych

## Parametry domu:

Powierzchnia całkowita [m2]:	<b>202.80</b>
Powierzchnia użytkowa [m2]:	<b>141.88</b>
Powierzchnia zabudowy [m2]:	<b>103.57</b>
Powierzchnia parteru [m2]:	<b>84.73</b>
Powierzchnia poddasza [m2]:	<b>57.15</b>
Kubatura [m3]:	<b>641.00</b>
Max. wysokość w kalenicy [m]:	<b>8.21</b>

Cena projektu: **4849 zł**

Cena kosztorysu: **684 zł**



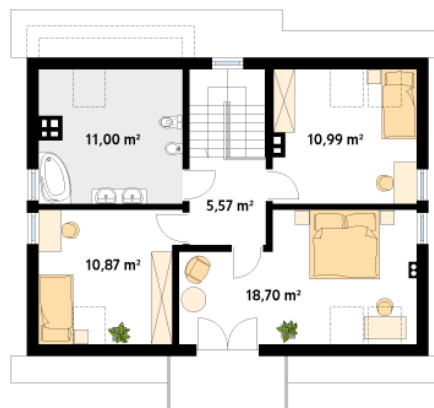
Autorzy: arch. Tomasz Sobieszuk

Dom jednorodzinny z poddaszem użytkowym. Na parterze zaprojektowano otwartą przestrzeń pokoju dziennego połączoną z kuchnią, dodatkowy pokój, kotłownię i łazienkę. Na poddaszu zlokalizowano trzy sypialnie oraz łazienkę.

Parter:



Piętro/poddasze:



Gabaryty działki:

