

# Dudek 2 dr-T



## Technologia:

- Wersja: DR-T
- Dach: dachówka
- Ściany: szkielet drewniany
- Stropy: belki drewniane + wełna mineralna

## Parametry domu:

Powierzchnia całkowita [m2]:	<b>201.58</b>
Powierzchnia użytkowa [m2]:	<b>141.88</b>
Powierzchnia zabudowy [m2]:	<b>102.95</b>
Powierzchnia parteru [m2]:	<b>84.73</b>
Powierzchnia poddasza [m2]:	<b>57.15</b>
Kubatura [m3]:	<b>641.00</b>
Max. wysokość w kalenicy [m]:	<b>8.21</b>

Cena projektu: **4849 zł**

Cena kosztorysu: **684 zł**

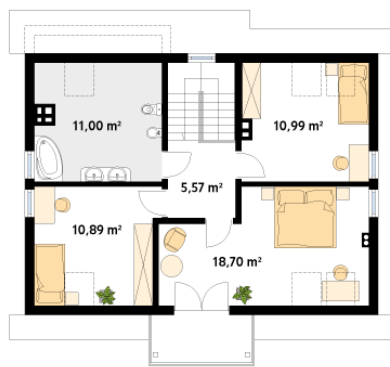
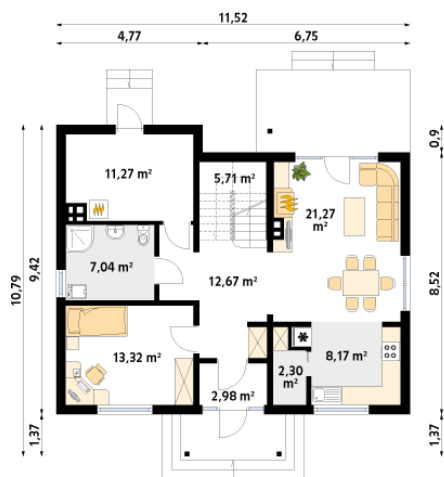


Autorzy: arch. Tomasz Sobieszuk

Jednorodzinny dom parterowy z użytkowym poddaszem. Klasyczna bryła budynku na rzucie prostokąta przykryta dwuspadowym dachem. Dom posiada optymalny program dla 4-osobowej rodziny. Na parterze przewidziano w części dziennej otwartą przestrzeń salonu i jadalni, kuchnię ze spiżarnią i dodatkowy pokój, w części gospodarczej łazienkę z kotłownią. Na poddaszu zaprojektowano 3 sypialnie oraz łazienkę.

Parter:

Piętro/poddasze:



Gabaryty działki:

