

Duet 2



Technologia:

- Wersja: CE
- Dach: dachówka ceramiczna
- Ściany: 2-warstwowe - pustak ceramiczny + styropian
- Stropy: żelbetowe, wylewane

Parametry domu:

Powierzchnia całkowita [m2]:	311.70
Powierzchnia użytkowa [m2]:	133.00
Powierzchnia zabudowy [m2]:	110.00
Powierzchnia piwnicy [m2]:	61.10
Powierzchnia parteru [m2]:	66.30
Powierzchnia poddasza [m2]:	66.70
Kubatura [m3]:	789.00
Max. wysokość w kalenicy [m]:	8.52
Powierzchnia garażu [m2]:	23.40

Cena projektu: **6400 zł**

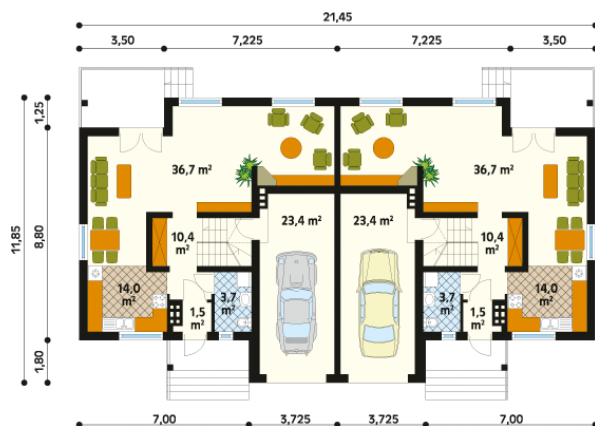
Cena kosztorysu: **600 zł**



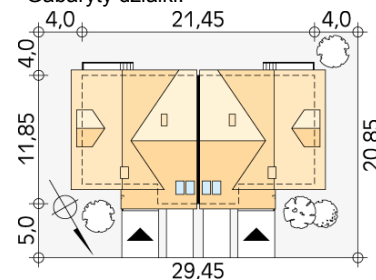
Autorzy: arch. Tomasz Sobieszuk

Budynek mieszkalny w zabudowie bliźniaczej, parterowy, podpiwniczony z użytkowym poddaszem. Dom dla rodzin 4 – 6-osobowych. Duży pokój dzienny na parterze z możliwością wydzielenia dodatkowego pomieszczenia. Nad garażem na półpiętrze niekrępujący pokój lub pomieszczenie hobby. Czytelny i funkcjonalny układ sypialnianego poddasza.

Parter:



Gabaryty działki:



Piętro/poddasze:

