

Elka 2



Technologia:

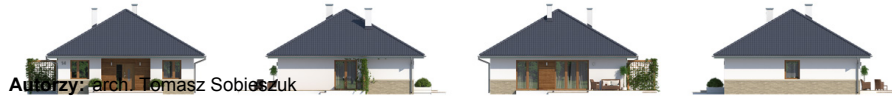
- Wersja: Y-SL
- Dach: dachówka ceramiczna CREATON
- Ściany: 2-warstwowe - YTONG 36,5 cm + styropian Termo Organika
- Stropy: System Stropowy TECHNOBETON

Parametry domu:

Powierzchnia całkowita [m2]:	113.20
Powierzchnia użytkowa [m2]:	85.95
Powierzchnia zabudowy [m2]:	113.20
Powierzchnia parteru [m2]:	85.95
Kubatura [m3]:	417.00
Max. wysokość w kalenicy [m]:	6.74

Cena projektu: **4949 zł**

Cena kosztorysu: **500 zł**



Autorzy: arch. Tomasz Sobieszuk

Niewielki, jednorodzinny dom parterowy, odpowiadający potrzebom 3 & 4-osobowej rodziny. Optymalny układ pomieszczeń został podzielony na dwie strefy: dzienną & kuchnia i salon z jadalnią oraz nocną: dwie sypialnie i łazienka.

Parter:



Gabaryty działki:

