

Elka 3



Technologia:

- Wersja: Y
- Dach: dachówka ceramiczna CREATON
- Ściany: 2-warstwowe - YTONG 36,5 cm + styropian Termo Organika
- Stropy: z wiązarów dachowych firmy MITEK

Parametry domu:

Powierzchnia całkowita [m2]:	121.71
Powierzchnia użytkowa [m2]:	91.12
Powierzchnia zabudowy [m2]:	121.71
Powierzchnia parteru [m2]:	91.12
Kubatura [m3]:	450.00
Max. wysokość w kalenicy [m]:	6.44

Cena projektu: **4949 zł**

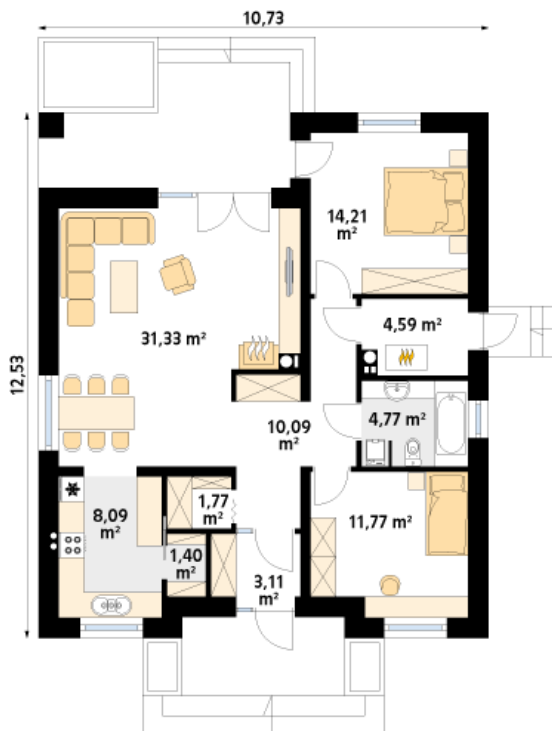
Cena kosztorysu: **500 zł**



Autorzy: arch. Tomasz Sobieszuk

Niewielki, jednorodzinny dom parterowy, odpowiadający potrzebom 3 & 4-osobowej rodziny. Optymalny układ pomieszczeń został podzielony na dwie strefy: dzienną & kuchnię ze spiżarnią i salon z jadalnią, oraz nocną - dwie sypialnie i łazienka. W części gospodarczej budynku znajduje się kotłownia, której wymiary pozwalają na montaż kotła na każdy rodzaj paliwa.

Parter:



Gabaryty działki:

