

Elka 4



Technologia:

- Wersja: Y
- Dach: dachówka ceramiczna CREATON
- Ściany: 2-warstwowe - YTONG 36,5 cm + styropian Termo Organika
- Stropy: żelbetowe, wylewane

Parametry domu:

Powierzchnia całkowita [m2]:	121.71
Powierzchnia użytkowa [m2]:	91.12
Powierzchnia zabudowy [m2]:	122.08
Powierzchnia parteru [m2]:	91.12
Kubatura [m3]:	450.00
Max. wysokość w kalenicy [m]:	7.04

Cena projektu: **4949 zł**

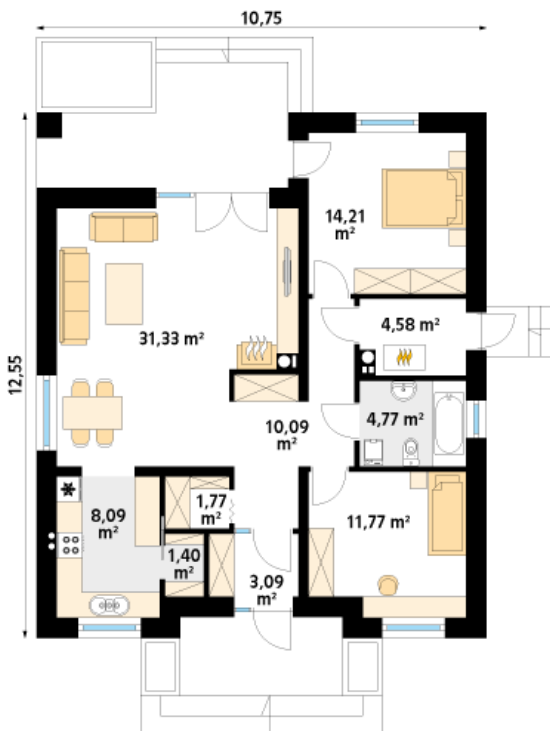
Cena kosztorysu: **600 zł**



Autorzy: arch. Tomasz Sobieszuk

Elka 4 to projekt domu parterowego o prostej bryle. Mimo niewielkiej powierzchni użytkowej, projekt jest bardzo funkcjonalny. Strefę dzienną tworzy salon z kuchnią, spiżarnią i jadalnią, który jest otwarty na ogród poprzez duże przeszklenie. Strefa nocna to dwie sypialnie. Dodatkowo na parterze znajduje się ogólnodostępna łazienka oraz kotłownia. Praktycznym rozwiązaniem jest także mała garderoba przy wiatrołapie.

Parter:



Gabaryty działki:

