

Elka 5



Technologia:

- Wersja: CE
- Dach: dachówka ceramiczna CREATON
- Ściany: 2-warstwowe - pustak ceramiczny + styropian Termo Organika
- Stropy: żelbetowe, wylewane lub drewniane

Parametry domu:

Powierzchnia całkowita [m ²]:	130.02
Powierzchnia użytkowa [m ²]:	98.15
Powierzchnia zabudowy [m ²]:	130.48
Powierzchnia parteru [m ²]:	98.15
Kubatura [m ³]:	490.00
Max. wysokość w kalenicy [m]:	6.88

Cena projektu: **4949 zł**

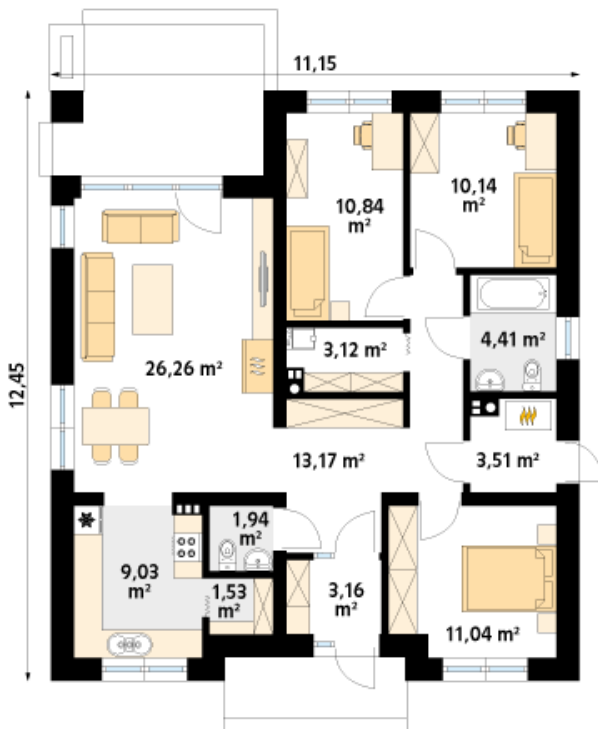
Cena kosztorysu: **500 zł**



Autorzy: arch. Tomasz Sobieszuk

Elka 5 to projekt domu parterowego przeznaczony dla 3-4 osobowej rodziny. W części dziennej znajduje się kuchnia ze spiżarnią oraz przestronny salon z miejscem na jadalnię. W części nocnej znajdują się trzy sypialnie, w tym jedna wydzielona z myślą o sypialni rodziców. Pozostałe pomieszczenia wspólne to wc, łazienka, pralnia i kotłownia. Zaletą projektu Elka 5 jest zadaszony taras z miejscem na odpoczynek i relaks. Praktycznym rozwiązaniem jest także usytuowanie dużej szafy w wiatrołapie.

Parter:



Gabaryty działki:

