

Feniks 3



Technologia:

- Wersja: CE
- Dach: blacha na rąbek stojący Ruukki Classic
- Ściany: 2-warstwowe - pustak ceramiczny + styropian Termo Organika
- Stropy: żelbetowe, wylewane

Parametry domu:

Powierzchnia całkowita [m2]:	181.61
Powierzchnia użytkowa [m2]:	141.89
Powierzchnia zabudowy [m2]:	181.61
Powierzchnia parteru [m2]:	141.89
Kubatura [m3]:	505.45
Max. wysokość w kalenicy [m]:	7.15

Cena projektu: **4699 zł**

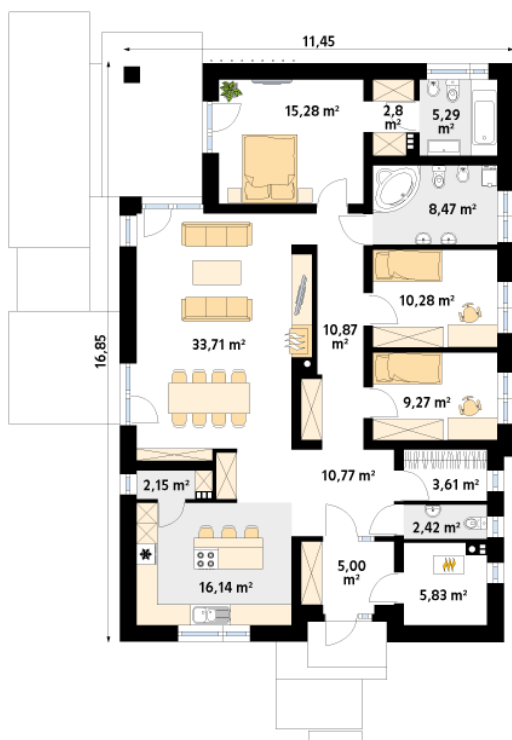
Cena kosztorysu: **600 zł**



Autorzy: arch. Tomasz Sobieszuk

Feniks 3 to projekt domu parterowego przeznaczony dla 4-osobowej rodziny. Zwarta nowoczesna bryła daje możliwość usytuowania budynku na wąskiej działce. Układ funkcjonalny domu zapewnia swobodę poruszania się po budynku, przy jednoczesnym zapewnieniu prywatności wszystkim domownikom. Duża kuchnia z wyspą i spiżarnią tworzy doskonałą przestrzeń do wygodnego przygotowywania i spożywania posiłków. Główna sypialnia zapewnia gospodarzom większy komfort użytkowania dzięki prywatnej garderobie i łazience. Projekt przewiduje dużą ilość przestrzeni magazynowej, która poprawia walory użytkowe mieszkania. Dodatkowym atutem jest zadaszony taras.

Parter:



Gabaryty działki:

