

Fistaszek



Technologia:

- Wersja: KO
- Dach: dachówka ceramiczna CREATON
- Ściany: 2-warstwowe - bloczek z betonu komórkowego SOLBET 24 cm + styropian Termo Organika
- Stropy: z wiązarów dachowych firmy MITEK

Parametry domu:

Powierzchnia całkowita [m ²]:	105.96
Powierzchnia użytkowa [m ²]:	80.65
Powierzchnia zabudowy [m ²]:	108.16
Powierzchnia parteru [m ²]:	81.33
Kubatura [m ³]:	370.00
Max. wysokość w kalenicy [m]:	6.24

Cena projektu: **4949 zł**

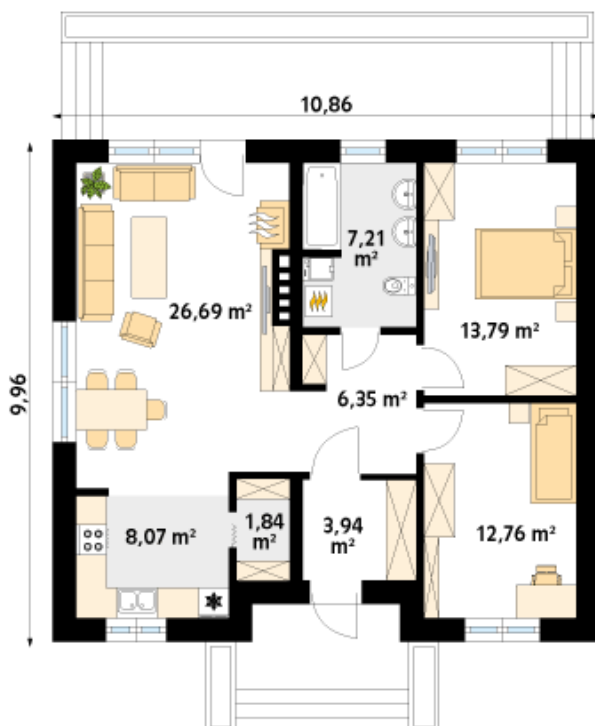
Cena kosztorysu: **600 zł**



Autorzy: arch. Tomasz Sobieszuk

Fistaszek jest domem zaprojektowanym z myślą o 2-3-osobowej rodzinie. Proste rozwiązania konstrukcyjne zapewniają stosunkowo niskie koszty budowy oraz utrzymania, przy zachowaniu funkcjonalności budynku. Hol komunikacyjny zapewnia dostęp do części dziennej i nocnej domu. Na część dzienną składa się kuchnia wraz ze spiżarnią i salon z jadalnią, gdzie przewidziano miejsce na kominek. Część nocna składa się z dwóch sypialni oraz łazienki, gdzie przewidziano miejsce na kocioł gazowy. Na zewnątrz zaprojektowano przestronny taras dostępny za salonu oraz jednej z sypialni. Budynek pokryty został prostym dachem dwuspadowym o kącie nachylenia połaci 25 stopni.

Parter:



Gabaryty działki:

