

Fistaszek 4



Technologia:

- Wersja: KO
- Dach: dachówka ceramiczna CREATON
- Ściany: 2-warstwowe - bloczek z betonu komórkowego SOLBET 24 cm + styropian Termo Organika
- Stropy: z wiązarów dachowych firmy MITEK

Parametry domu:

Powierzchnia całkowita [m ²]:	148.76
Powierzchnia użytkowa [m ²]:	94.66
Powierzchnia zabudowy [m ²]:	149.20
Powierzchnia parteru [m ²]:	94.66
Kubatura [m ³]:	539.00
Max. wysokość w kalenicy [m]:	6.59
Powierzchnia garażu [m ²]:	20.37

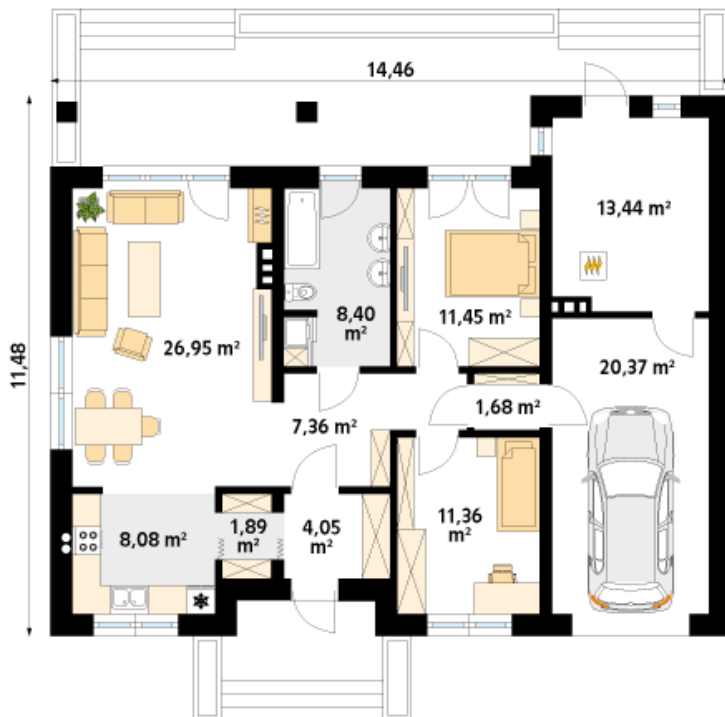
Cena projektu: **4949 zł**

Cena kosztorysu: **500 zł**



Autorzy: arch. Tomasz Sobieszuk

Fistaszek 4 to projekt domu parterowego zaprojektowany z myślą o 3-osobowej rodzinie. Budynek charakteryzuje się prostą bryłą przykrytą dwuspadowym dachem i niewielką powierzchnią użytkową. Gwarantuje to nie tylko niskie koszty budowy, ale również niewielkie koszty późniejszej eksploatacji. Elewacja budynku została wzbogacona drewnianą szalówką, dzięki czemu budynek prezentuje się elegancko i nowocześnie. Na niedużej powierzchni użytkowej, autor zaprojektował funkcjonalne wnętrza, które pozwalają na łatwą aranżację pomieszczeń. Układ funkcjonalny został podzielony na trzy strefy: dzienną, nocną i gospodarczą. Strefa dzienna składa się z przestronnego salonu z kominkiem, który płynnie łączy się z jadalnią oraz kuchnią. Część nocna to dwie wygodne sypialnie oraz rodzinna łazienka z wydzielonym miejscem na pralnię. W bryle budynku zaprojektowano również jednostanowiskowy garaż z przejściem do kotłowni dostosowanej pod dwa rodzaje ogrzewania: gazowe oraz na paliwo stałe. Atutem projektu jest zadaszony taras od strony ogrodu z bezpośrednim wyjściem z salonu, łazienki i sypialni.



Gabaryty działki:

