

Fistaszek 7



Technologia:

- Wersja: KO
- Dach: dachówka ceramiczna CREATON
- Ściany: 2-warstwowe - beton komórkowy + styropian Termo Organika
- Stropy: z wiązarów dachowych firmy MITEK

Parametry domu:

Powierzchnia całkowita [m2]:	148.76
Powierzchnia użytkowa [m2]:	94.91
Powierzchnia zabudowy [m2]:	149.20
Powierzchnia parteru [m2]:	94.91
Kubatura [m3]:	539.00
Max. wysokość w kalenicy [m]:	7.32
Powierzchnia garażu [m2]:	20.16

Cena projektu: **4149 zł**

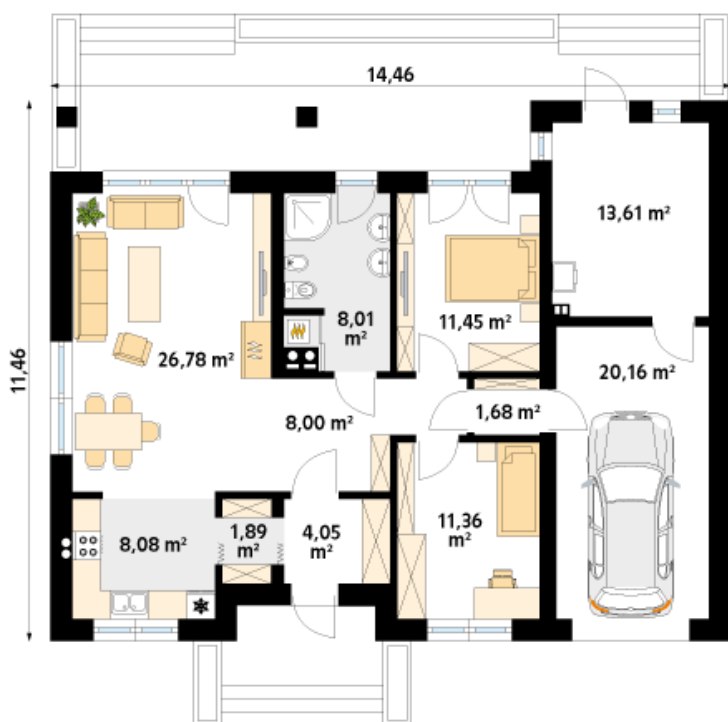
Cena kosztorysu: **600 zł**



Autorzy: arch. Tomasz Sobieszuk

Fistaszek 7 to dom parterowy, niepodpiwniczony, przykryty dwuspadowym dachem. Układ funkcjonalny został podzielony na część dzienną i nocną. W części dziennej zaprojektowano salon z jadalnią. Obok salonu znajduje się otwarta kuchnia ze spiżarnią. W części nocnej znajdują się dwie sypialnie i łazienka z miejscem na piec gazowy. W bryłę budynku został wkomponowany garaż, przy którym znajduje się pomieszczenie gospodarcze. Atutem projektu jest zadaszony taras.

Parter:



Gabaryty działki:

