

# Freya



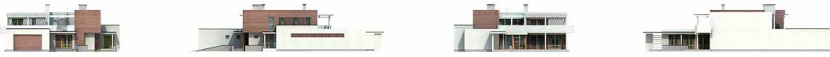
## Technologia:

- Wersja: CE
- Dach: papa - dach płaski
- Ściany: 2-warstwowe - pustak ceramiczny + styropian
- Stropy: żelbetowe, wylewane

## Parametry domu:

Powierzchnia całkowita [m2]:	<b>465.40</b>
Powierzchnia użytkowa [m2]:	<b>330.50</b>
Powierzchnia zabudowy [m2]:	<b>334.20</b>
Powierzchnia parteru [m2]:	<b>226.40</b>
Powierzchnia poddasza [m2]:	<b>104.10</b>
Kubatura [m3]:	<b>1367.70</b>
Max. wysokość w kalenicy [m]:	<b>7.55</b>
Powierzchnia garażu [m2]:	<b>34.80</b>

Cena projektu:	<b>9650 zł</b>
Cena kosztorysu:	<b>1000 zł</b>



**Autorzy:** arch. Tomasz Sobieszuk

Duży, reprezentacyjny dom w duchu wczesnego modernizmu. Wewnętrzna przestrzeń parteru podzielona funkcjonalnie na dwie części mieszkalne z oddzielnymi wejściami (możliwość zaadaptowania mniejszej części na gabinet lekarski). Na piętrze trzy przestronne sypialnie w sąsiedztwie dużych tarasów.

Parter:

Piętro/poddasze:



Gabaryty działki:

