

Freya 2



Technologia:

- Wersja: CE
- Dach: papa - dach płaski
- Ściany: 2-warstwowe - pustak ceramiczny + styropian
- Stropy: żelbetowe, wylewane

Parametry domu:

Powierzchnia całkowita [m2]:	582.00
Powierzchnia użytkowa [m2]:	324.40
Powierzchnia zabudowy [m2]:	295.90
Powierzchnia piwnicy [m2]:	99.80
Powierzchnia parteru [m2]:	196.70
Powierzchnia poddasza [m2]:	127.70
Kubatura [m3]:	1990.00
Max. wysokość w kalenicy [m]:	7.87
Powierzchnia garażu [m2]:	40.30

Cena projektu: **10849 zł**

Cena kosztorysu: **1000 zł**

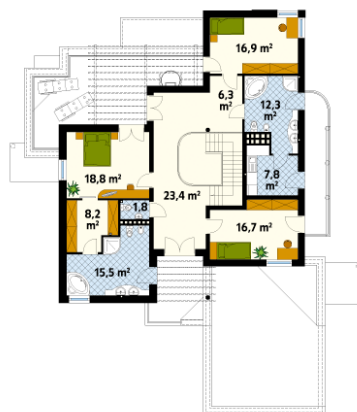


Autorzy: arch. Tomasz Sobieszuk

Dom jednorodzinny z piwnicą i dwustanowiskowym garażem przewidziany dla wieloosobowej rodziny. Nowoczesna bryła z płaskimi dachami. Na parterze zaprojektowano pokój dzienny, bibliotekę, kuchnię z jadalnią i spiżarnią, oranżerię i gabinet. Na piętrze znajdują się trzy sypialnie, trzy łazienki, pralnia oraz dwa obszerne tarasy i balkon.

Parter:

Piętro/poddasze:



Gabaryty działki:

