

# Gemini 2



## Technologia:

- Wersja: CE
- Dach: dachówka
- Ściany: 2-warstwowe - pustak ceramiczny + styropian
- Stropy: żelbetowe, wylewane

## Parametry domu:

Powierzchnia całkowita [m2]:	<b>204.30</b>
Powierzchnia użytkowa [m2]:	<b>130.60</b>
Powierzchnia zabudowy [m2]:	<b>120.90</b>
Powierzchnia parteru [m2]:	<b>58.00</b>
Powierzchnia poddasza [m2]:	<b>72.60</b>
Kubatura [m3]:	<b>697.00</b>
Max. wysokość w kalenicy [m]:	<b>8.27</b>
Powierzchnia garażu [m2]:	<b>19.20</b>

Cena projektu: **3999 zł**

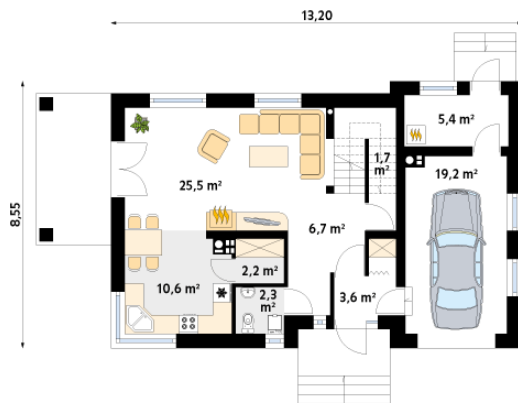
Cena kosztorysu: **600 zł**



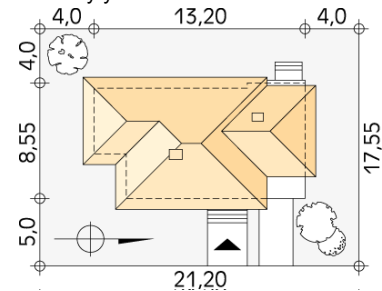
**Autorzy:** arch. Tomasz Sobieszuk

Jednorodzinny budynek mieszkalny, piętrowy, przeznaczony dla 4 & 8211; 5-osobowej rodziny. Nowoczesna, ciekawa bryła. Na parterze przewidziano część dzienną oraz część gospodarczą z garażem. Na piętrze cztery sypialnie oraz łazienka.

Parter:



Gabaryty działki:



Piętro/poddasze:

