

Goździk



Technologia:

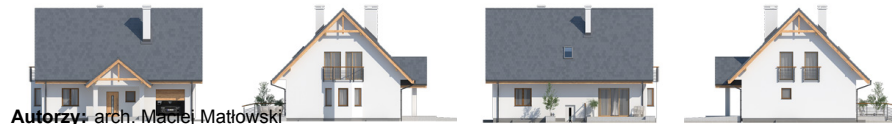
- Wersja: CE
- Dach: dachówka ceramiczna CREATON
- Ściany: 2-warstwowe - pustak ceramiczny + styropian Termo Organika
- Stropy: żelbetowe, wylewane

Parametry domu:

| | |
|-------------------------------|---------------|
| Powierzchnia całkowita [m2]: | 367.80 |
| Powierzchnia użytkowa [m2]: | 145.10 |
| Powierzchnia zabudowy [m2]: | 127.00 |
| Powierzchnia piwnicy [m2]: | 93.10 |
| Powierzchnia parteru [m2]: | 72.60 |
| Powierzchnia poddasza [m2]: | 72.50 |
| Kubatura [m3]: | 950.00 |
| Max. wysokość w kalenicy [m]: | 9.66 |
| Powierzchnia garażu [m2]: | 19.20 |

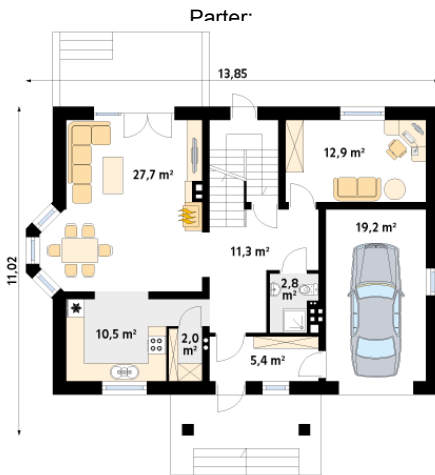
Cena projektu: **4949 zł**

Cena kosztorysu: **600 zł**

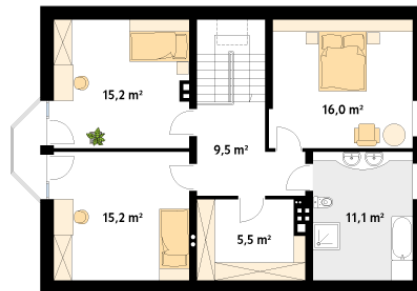


Autorzy: arch. Maciej Matłowski

Jednorodzinny budynek mieszkalny, parterowy z użytkowym poddaszem, podpiwniczony, przeznaczony dla 4-osobowej rodziny. Jest to dom o prostej, klasycznej bryle, przykryty dwuspadowym dachem. Podział kondygnacji pociąga za sobą wyraźny podział stref życia – na część dzienną, nocną i gospodarczą.



Piętro/poddasze:



Gabaryty działki:

