

Goździk 2



Technologia:

- Wersja: CE
- Dach: dachówka ceramiczna
- Ściany: 2-warstwowe - pustak ceramiczny + styropian
- Stropy: żelbetowe, wylewane

Parametry domu:

Powierzchnia całkowita [m2]:	380.31
Powierzchnia użytkowa [m2]:	169.11
Powierzchnia zabudowy [m2]:	127.79
Powierzchnia piwnicy [m2]:	97.23
Powierzchnia parteru [m2]:	97.54
Powierzchnia poddasza [m2]:	71.57
Kubatura [m3]:	1090.00
Max. wysokość w kalenicy [m]:	9.66
Powierzchnia garażu [m2]:	18.99

Cena projektu:	5449 zł
Cena kosztorysu:	650 zł

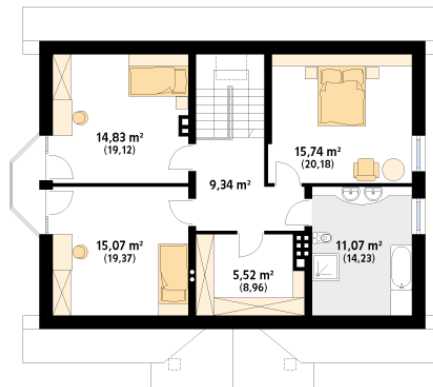


Autorzy: arch. Maciej Matłowski

Mały, wielofunkcyjny dom dwurodzinny. W piwnicy zaprojektowano garaż oraz wiele pomieszczeń gospodarczych. Kociołnia może być przeznaczona na paliwo stałe, jak też na inne nośniki energii. Na parterze znajdziemy małe mieszkanie z oddzielną sypialnią oraz pokój dzienny wraz z aneksem kuchennym i spiżarnią. Na poddaszu znajdują się trzy sypialnie i łazienka. Oddzielna komunikacja oraz rozdzielenie funkcji mieszkalnych pozwoli na bezkonfliktowe życie dwóm, a nawet trzem pokoleniom jednej rodziny.

Parter:

Piętro/poddasze:



Gabaryty działki:

