

# Gracja



## Technologia:

- Wersja: PH
- Dach: dachówka
- Ściany: 2-warstwowe - POROTHERM 30 cm + styropian
- Stropy: żelbetowe, wylewane i gęstożebrowe

## Parametry domu:

Powierzchnia całkowita [m2]:	<b>403.10</b>
Powierzchnia użytkowa [m2]:	<b>266.10</b>
Powierzchnia zabudowy [m2]:	<b>253.30</b>
Powierzchnia parteru [m2]:	<b>144.70</b>
Powierzchnia poddasza [m2]:	<b>121.40</b>
Kubatura [m3]:	<b>1345.61</b>
Max. wysokość w kalenicy [m]:	<b>8.37</b>
Powierzchnia garażu [m2]:	<b>38.20</b>

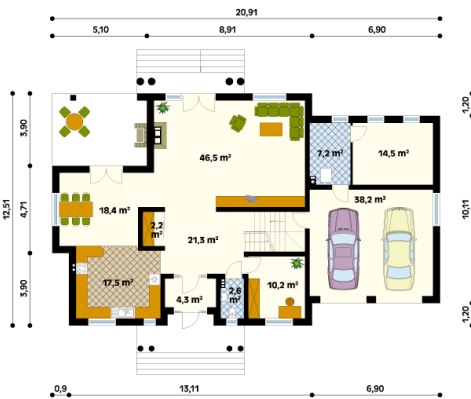
Cena projektu:	<b>3300 zł</b>
Cena kosztorysu:	<b>600 zł</b>



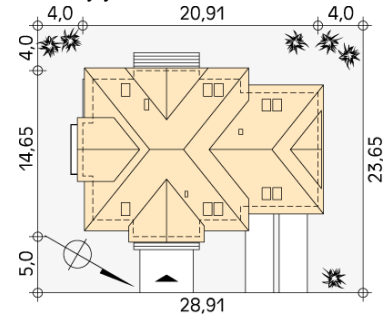
**Autorzy:** arch. Tomasz Sobieszuk

Wolno stojący dom jednorodzinny, niepodpiwniczony z podwójnym przybudowanym garażem. Duży, reprezentacyjny dom dla 4 – 5-osobowej rodziny. Na parterze obszerny salon z kominkiem, połączony z jadalnią. Jadalnia z wyjściem na zadaszony taras. Na poddaszu trzy duże sypialnie z dwiema łazienkami. Antresola nad pokojem dziennym. ALLEGRO – inna wersja projektu.

Parter:



Gabaryty działki:



Piętro/poddasze:

