

# Grafit



## Technologia:

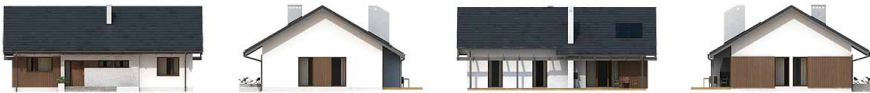
- Wersja: CE
- Dach: dachówka ceramiczna CREATON
- Ściany: 2-warstwowe - pustak ceramiczny + styropian
- Stropy: żelbetowe, wylewane

## Parametry domu:

Powierzchnia całkowita [m2]:	<b>141.94</b>
Powierzchnia użytkowa [m2]:	<b>109.50</b>
Powierzchnia zabudowy [m2]:	<b>141.94</b>
Powierzchnia parteru [m2]:	<b>109.50</b>
Kubatura [m3]:	<b>711.00</b>
Max. wysokość w kalenicy [m]:	<b>6.87</b>

Cena projektu: **3749 zł**

Cena kosztorysu: **550 zł**



Autorzy: arch. Maciej Matłowski

Parterowy dom jednorodzinny o czystym układzie funkcjonalnym, z wyraźnym podziałem na część dzienną i nocną. Przeznaczony dla 4-osobowej rodziny (trzy sypialnie). Zadaszony taras z miejscem na grill.

Parter:



Gabaryty działki:

