

Granat 2



Technologia:

- Wersja: CE
- Dach: dachówka ceramiczna
- Ściany: 2-warstwowe - pustak ceramiczny + styropian
- Stropy: żelbetowe, wylewane

Parametry domu:

Powierzchnia całkowita [m ²]:	149.60
Powierzchnia użytkowa [m ²]:	116.80
Powierzchnia zabudowy [m ²]:	149.60
Powierzchnia parteru [m ²]:	116.80
Kubatura [m ³]:	585.00
Max. wysokość w kalenicy [m]:	6.63

Cena projektu: **4949 zł**

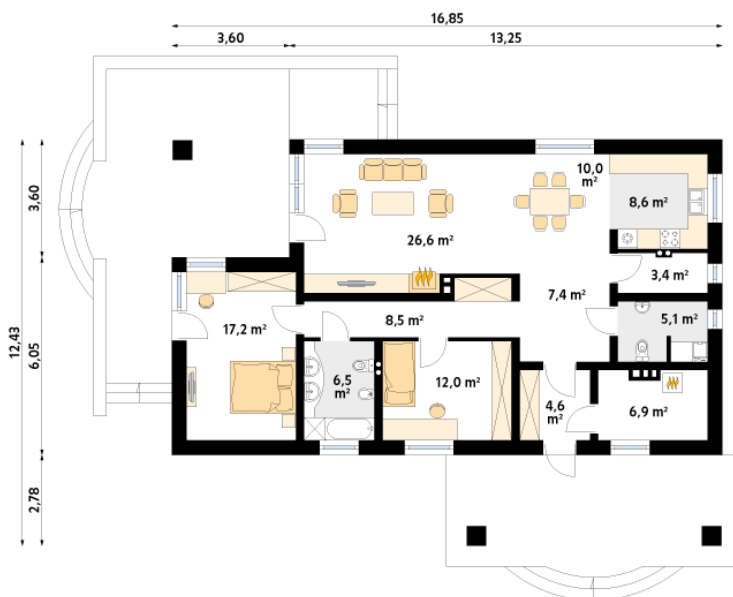
Cena kosztorysu: **600 zł**



Autorzy: arch. Tomasz Sobieszuk

Parterowy budynek mieszkalny przeznaczony dla 3 osób. Na parterze, prócz części dziennej i sypialni, została zaprojektowana spiżarnia, spora kotłownia oraz wc z pralnią. Domek ma duże tarasy z zadaszeniem, umożliwiające korzystanie z nich nawet w kiepską pogodę.

Parter:



Gabaryty działki:

